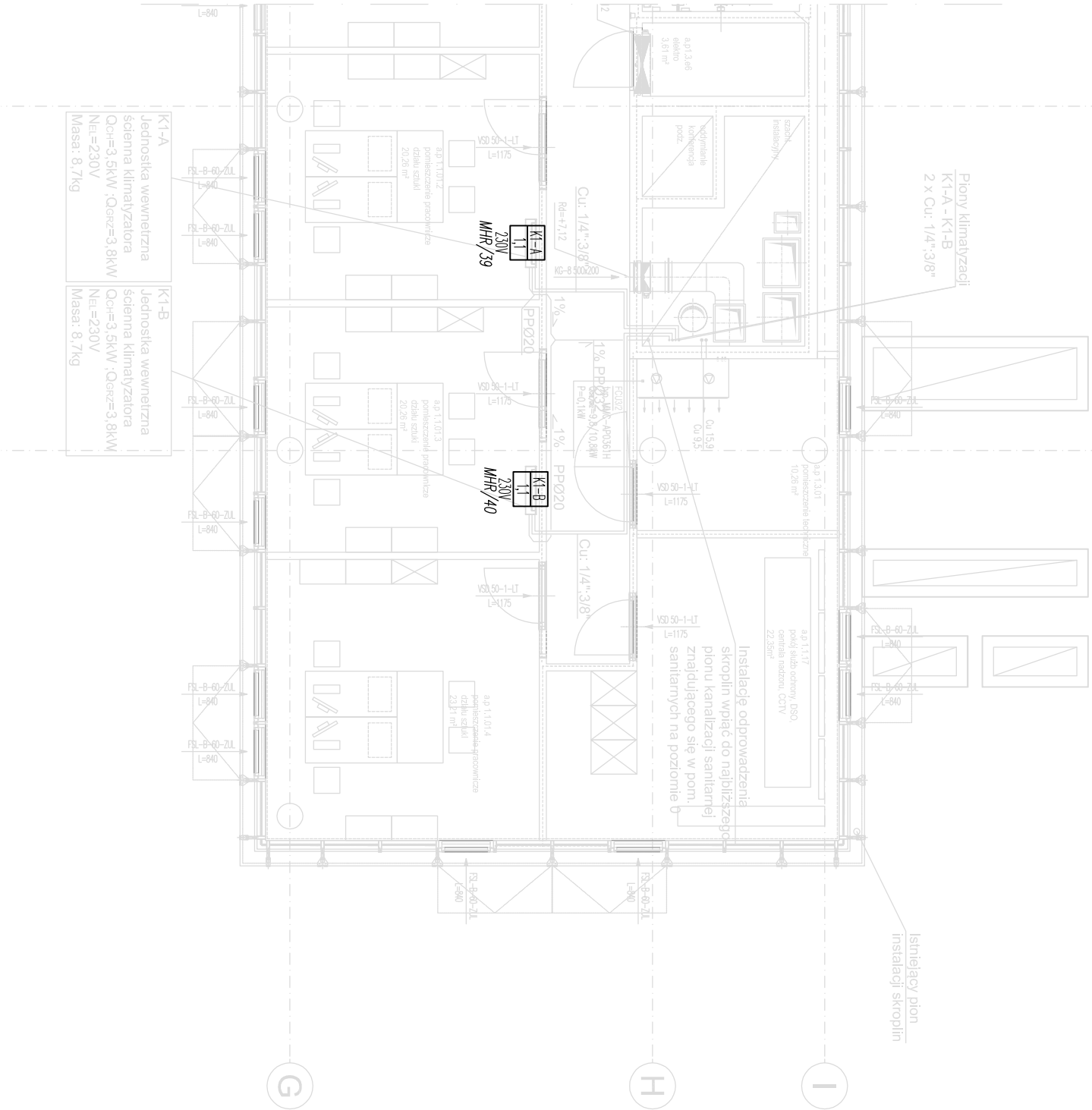


21

22



LEGENDA:

- XXXX

XXXX

XX
- Urządzenie zasilane energią elektryczną
- nazwa urządzenia/moc [kW]/napięcie zasilania [V]
- wyposażone w siłnik (pompa, wentylator, sprężarka)
- inne

NR REWIZJI:	DATA:	AUTOR ZMIAN:	OPIS ZMIAN:		
JEDNOSTKA PROJEKTOWA:				PROJEKTOWAŁ:	PODPIS:
↑ KOB-EL ↑ ↓ INSTALACJE ELEKTRYCZNE ↓				inż. Mariusz Kosiorz nr upr. 585/01	
Mariusz Kosiorz ul. Wolności 94, 41-814 Zabrze				OPRACOWAŁ:	PODPIS:
NAZWA INWESTYCJI:					
Wykonanie projektu wykonawczego instalacji elektrycznej zasilającej klimatyzatory w pom. serwerowni, biura informatyków oraz biura działu bezpieczeństwa w budynku MS-GG w Muzeum Śląskim w Katowicach				SPRAWDZIŁ:	PODPIS:
ADRES INWESTYCJI:				mgr inż. Witold Pierz nr upr. 984/05	
40-205 Katowice				NR RYSUNKU:	REWIZJA:
ul. Dobrowskiego 1				E-03	00
INWESTOR:				NAZWA RYSUNKU:	
MUZEUM ŚLĄSKIE				RZUT PIĘTRA I. INSTALACJE ELEKTRYCZNE	
ul. T. Dobrowskiego 1, 40-205 Katowice				DATA:	SKALA:
Prawa autorskie do rysunku posiada KOB-EL. Nie jest możliwe kopiowanie lub wykorzystywanie rysunku bez zgody autora.				08.2019	1:100
				FORMAT:	BRANŻA:
				-	IE
				LCZBA ARKUSZY:	FAZA:
				1/1	PW