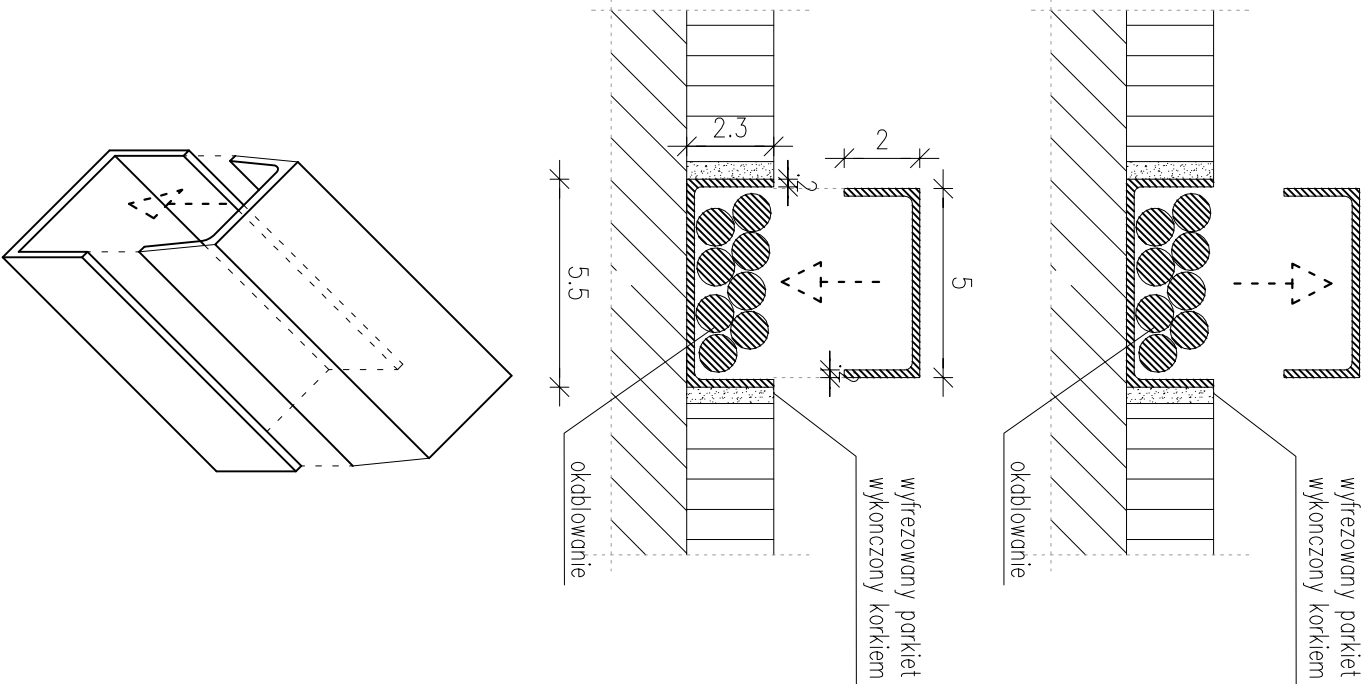


KORYTKO W POSADZCE

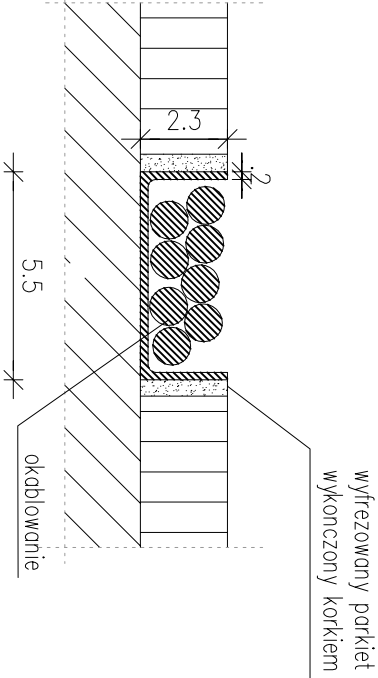
- widoczne
 - kształtownik zimnogięty
 - profil kapeluszowy
 - profil ceowy
 - stal nierdzenwa szczotkowana
 - przyklejane do posadzki
- właściwej klejem montażowym do stali i betonu
- korytko na 7/8 przewodow o $\varnothing 10\text{mm}$



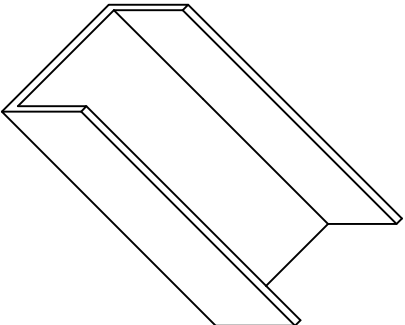
a

KORYTKO W POSADZCE

- niewidoczne
 - ukryte pod ekspozytorami
 - profil ceowy
 - stal nierdzenwa
 - przyklejane do posadzki
- właściwej klejem montażowym do stali i betonu
- korytko na 7/8 przewodow o $\varnothing 10\text{mm}$

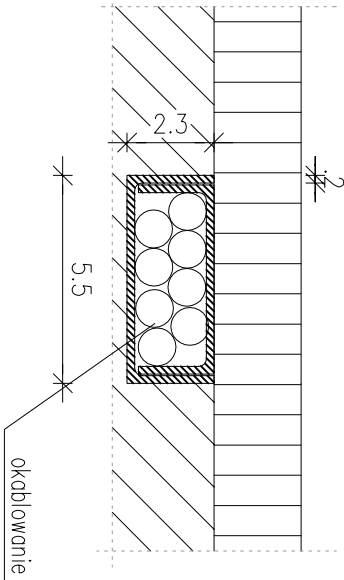


b

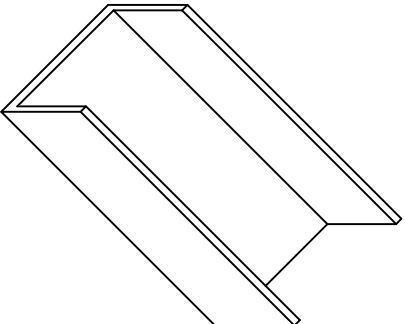


KORYTKO UKRYTE POD PARKIETEM

- niewidoczne
 - ukryte pod parkietem przemysłowym
 - profil ceowy
 - stal nierdzenwa
 - przyklejane do posadzki
- właściwej klejem montażowym do stali i betonu
- korytko na 7/8 przewodow o $\varnothing 10\text{mm}$



c



UWAGA!
parkiet przemysłowy odtworzony z kłosek z odzysku,
lub nowych zakupionych przez wykonawcę w technologii
i kolorystyce identycznej jak istniejący parkiet.

UWAGI: 1. PRZED PRZYSTĄPIENIEM DO ROBÓT WYKONAWCA ZOBOWIĄZANY JEST SPRAWDZIĆ WSZYSTKIE WYMIARY NA BUDOWIE. 2. WSTĘPIE ZMIANY, KTÓRE WYKONAWCA ZDECYDOWAŁ SIĘ WPROWADZIĆ, RÓWNIEŻ TE, KTÓRE SŁUŻĄ JEDYNE ZNANIE TECHNOLOGII WYKONANIA, POWINNY BYĆ UZGODNIONE Z PROJEKTANTAMI. 3. WSTĘPIE KOLORÓW PO PRZEDSTAWIENIU PRÓBKI DO AKCEPTACJI PRZEZ PROJEKTANTA. 4. PRZESŁANIE WYSTĄPIENIA WSTĘPIENIA ELEMENTÓW, PRAC WYKONCZUJĄCYCH, MONTAŻOWYCH ORAZ PROPOZYCJI ROZWIĄZAŃ TECHNICZNYCH PRZEDSTAWIĆ DO AKCEPTACJI PROJEKTANTOM. 5. WSTĘPIE PRAWA AUTORSKIE WLEŻĄ DO PRACOWNI WWA.			
PROJEKT PROJEKT WYSTAWY STAŁEJ CENTRUM SCENOGRAFII POLSKIEJ W MUZEUM ŚLĄSKIM W KATOWICACH			
INWESTOR MUZEUM ŚLĄSKIE W KATOWICACH			
FAZA PROJEKT PRZETARGOWY			
BRANŻA ARCHITEKTURA WNIĘTRZ			
WWAA Architekt UL. MIŃSKA 25 bud.44 03-808 WARSZAWA WWW.WWA.PL			
AUTORZY WWAA			
ZESPÓŁ PROJEKTOWY mgr art. Boris Kudlička mgr inż. arch. Marcin Mostafa mgr inż. arch. Natalia Paszkowska mgr inż. Mateusz Morski mgr inż. arch. Małgorzata Niedzielska lic. art. Aleksandra Gnieko		nr uprawnień MA/021/12	PROJEKT / PRZETARG
ROZWIĄZANIE 0	DATA 30.06.2013	SKALA 1:2	
Tytuł DETAL			
Numer projektu AW.05.01.11a/b/c			