
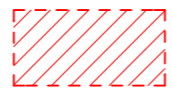
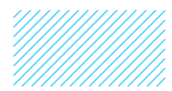
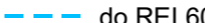

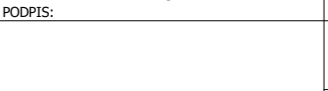


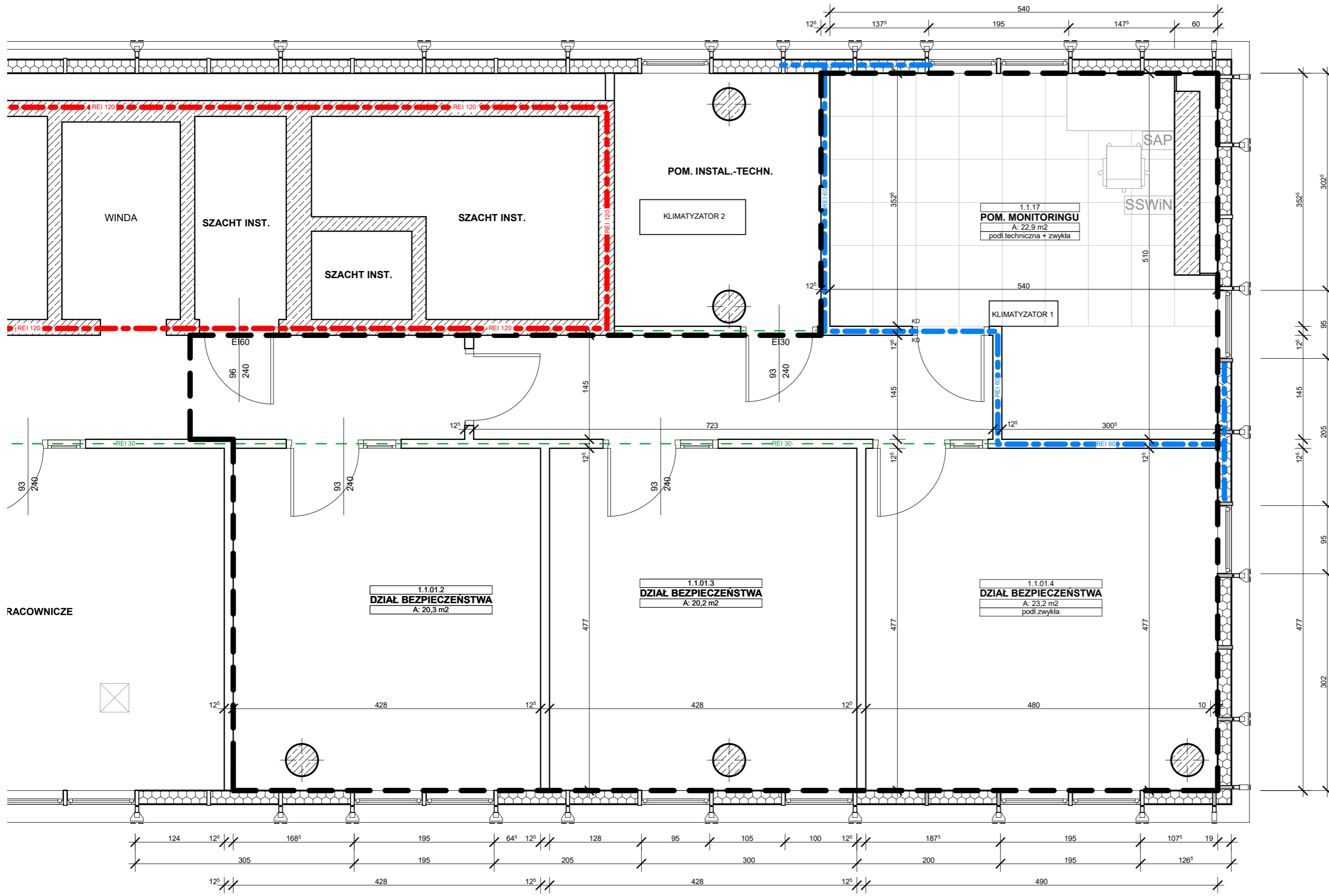
LEGENDA:

-  OBSZAR OBJĘTY OPRAWANIEM
-  OBSZAR OBJĘTY PRZEBUDOWĄ / WYDZIELONA STREFA P.POŻ.
-  ISTNIEJĄCE POMIESZCZENIA WYDZIELONE P.POŻ. (ZGODNIE Z PROJEKTEM)
-  do REI 60
-  do REI 120

noVastudio NOVA studio

www.novastudio.pl

TEMAT, OBIEKT, ADRES, REMONT I PRZEBUDOWA POMIESZCZEŃ PRACOWNICZYCH MONITORINGU I DZIAŁU BEZPIECZEŃSTWA W BUDYNKU ADMINISTRACYJNYM MUZEUM ŚLĄSKIEGO W KATOWICACH Katowice, ul. Dobrowolskiego 1, działki nr 105/10, 105/1-8	FAZA: PBW
INWESTOR: Muzeum Śląskie w Katowicach, ul. Dobrowolskiego 1, Katowice	NR RYSUNKU: A-1
NAZWA RYSUNKU: STAN ISTNIEJĄCY: 1 PIĘTRO BUDYNKU ADMINISTRACYJNEGO MUZEUM ŚLĄSKIEGO	SKALA: 1:100
PROJEKT: mgr inż. arch. Paweł Gałeczka	NR UPRAWNIENIEN: 5/04/SLOKK
PODPIS: 	DATA: 09.2018



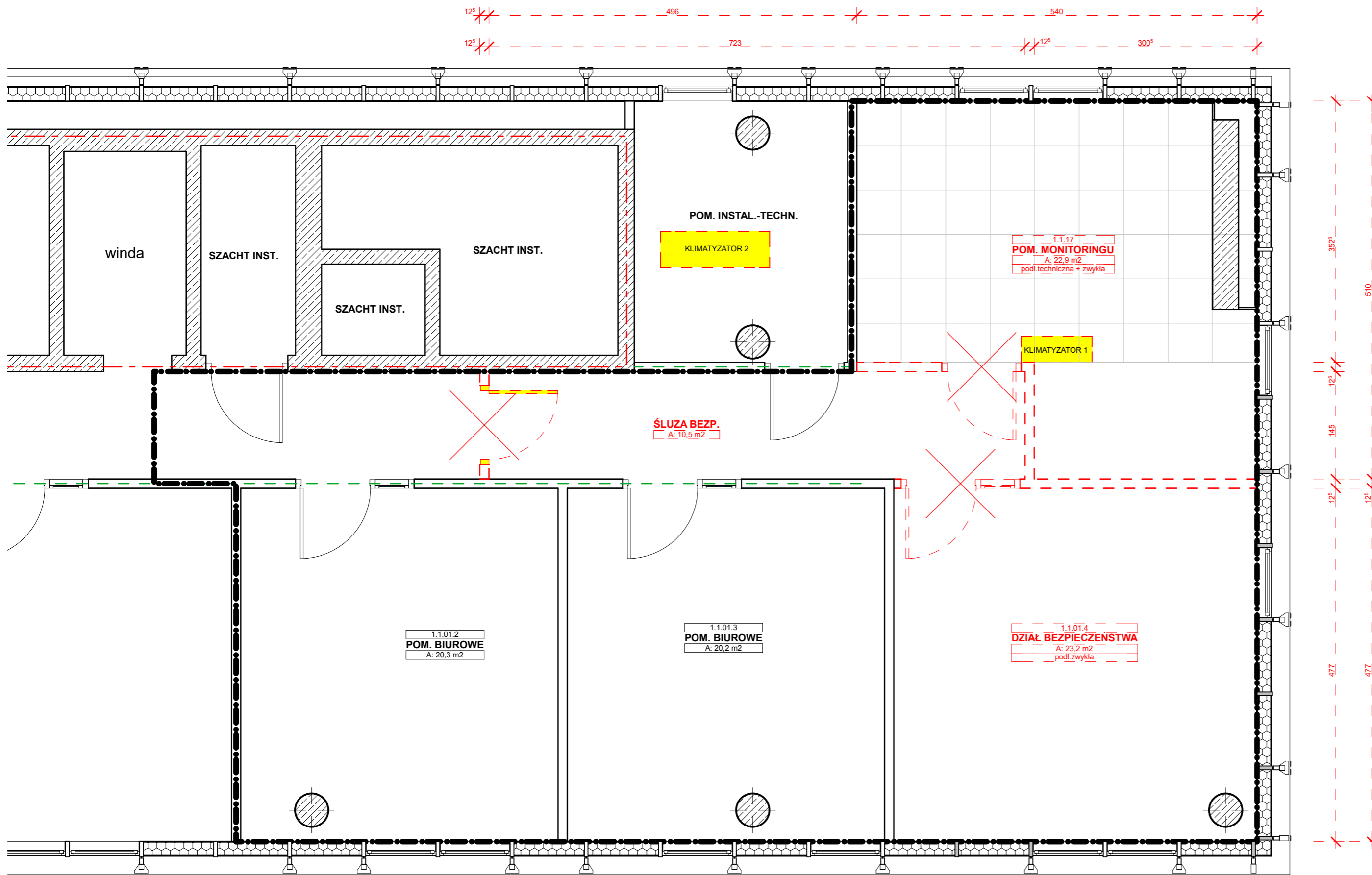
LEGENDA:

obszar opracowania

ELEMENTY ISTNIEJĄCE

- granica wydzielenia pożarowego REI/EI 30
- granica wydzielenia pożarowego REI/EI 60
- granica strefy pożarowego REI/EI 120
- ściany działowe istniejące

noVa studio NOVA studio		www.novastudio.pl	
TEMAT, OBIEKT, ADRES, REMONT I PRZEBUDOWA POMIESZCZEŃ PRACOWNICZYCH MONITORINGU I DZIAŁU BEZPIECZENSTWA W BUDYNKU ADMINISTRACYJNYM MUZEUM ŚLĄSKIEGO W KATOWICACH Katowice, ul. Dobrowolskiego 1, działki nr 105/10, 105/1-8			FAZA: PBW
INWESTOR: Muzeum Śląskie w Katowicach, ul. Dobrowolskiego 1, Katowice			NR RYSUNKU: A-2
NAZWA RYSUNKU: STAN ISTNIEJĄCY: WSCHODNIA CZĘŚĆ 1 PIĘTRA BUDYNKU ADMINISTRACYJNEGO MŚ			SKALA: 1:50
PROJEKT: mgr inż. arch. Paweł Gałęzka	NR UPRAWNIENI: 5/04/SLOKK	PODPIS:	DATA: 09.2018



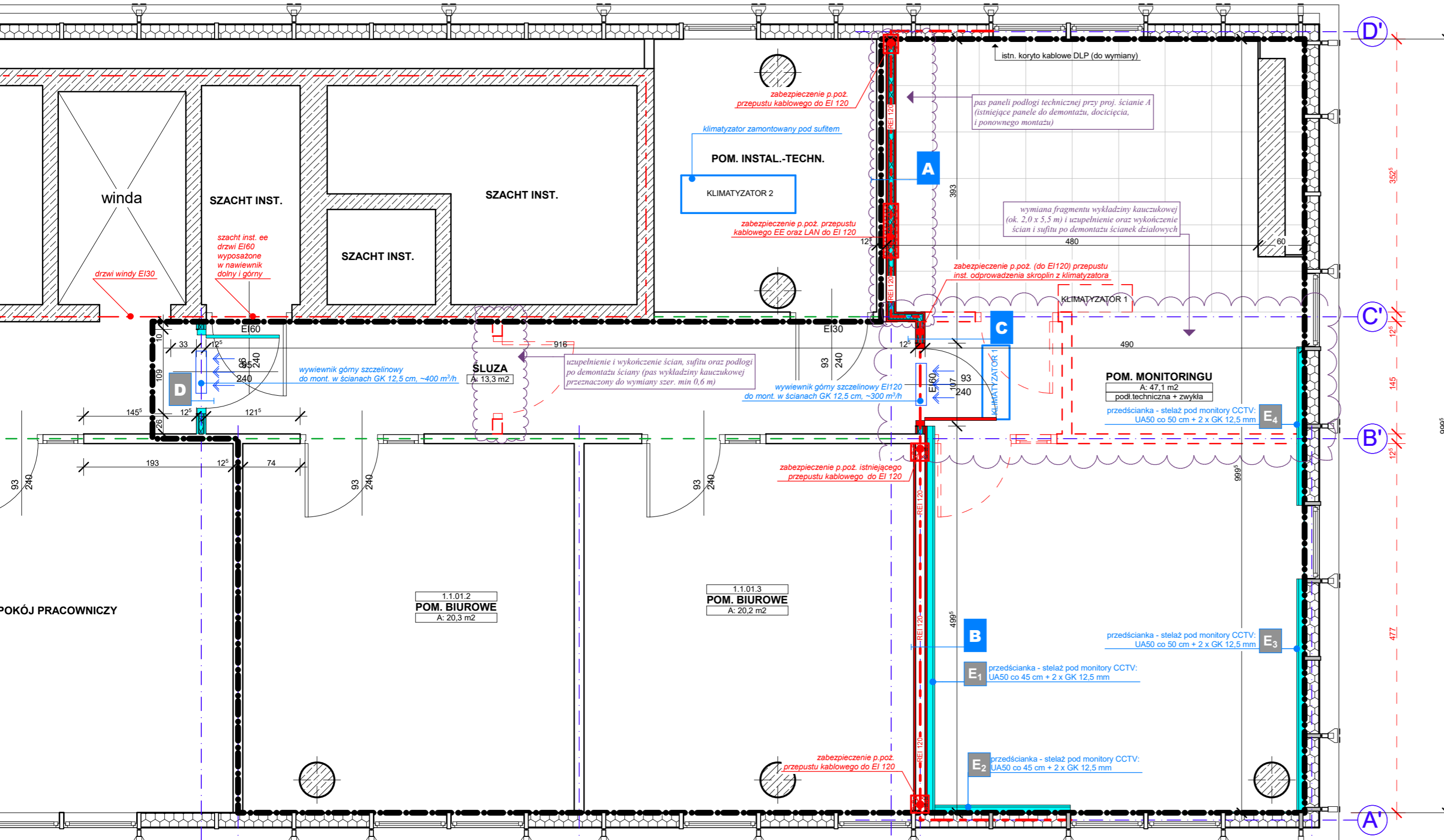
LEGENDA:

	zakres opracowania
	granica wyodrębnionej strefy pożarowej
ELEMENTY ISTNIEJĄCE ORAZ PRZEZNACZONE DO ROZBIÓRKI I PRZENIESIENIA	
	ściany działowe istniejące
	ściany działowe / elementy przeznaczone do rozbiórki / usunięcia
	elementy przeznaczone do przeniesienia

NOVA studio			
www.novastudio.pl			
TEMAT, OBIEKT, ADRES, REMONT I PRZEBUDOWA POMIESZCZEŃ PRACOWNICZYCH MONITORINGU I DZIAŁU BEZPIECZEŃSTWA W BUDYNKU ADMINISTRACYJNYM MUZEUM ŚLĄSKIEGO W KATOWICACH Katowice, ul. Dobrowolskiego 1, działki nr 105/10, 105/1-8			FAZA: PBW
INWESTOR: Muzeum Śląskie w Katowicach, ul. Dobrowolskiego 1, Katowice			NR RYSUNKU: A-3
PROJEKTOWANE ROZBIÓRKI			
PROJEKT: mgr inż. arch. Paweł Gałęzka	NR UPRAWNIENI: 5/04/SLOKK	PODPIS:	SKALA: 1:50
			DATA: 09.2018

LEGENDA:

	zakres opracowania
	granica wyodrębnionej strefy pożarowej
ELEMENTY ISTNIEJĄCE / DO ROZBIÓRKI	
	ściany działowe istniejące
	ściany działowe przeznaczone do usunięcia
ELEMENTY PROJEKTOWANE	
	ściany działowe projektowane o kl. odp. ogn. REI 120 (2xGKF 12,5 mm + CW75/wełna mineralna + 2xGKF 12,5 mm)
	podniesienie klasy odporności ogniowej istniejącej ściany dział. GK 2 x GKF 12,5 mm mocowane do istniejącej ściany/podkonstrukcji GK
	przedścianka ze stelażem pod monitory CCTV (UA75 + 2xGKF 12,5 mm)
	proj. zabezpieczenie p.poż. przepustów instalacyjnych do EI 120



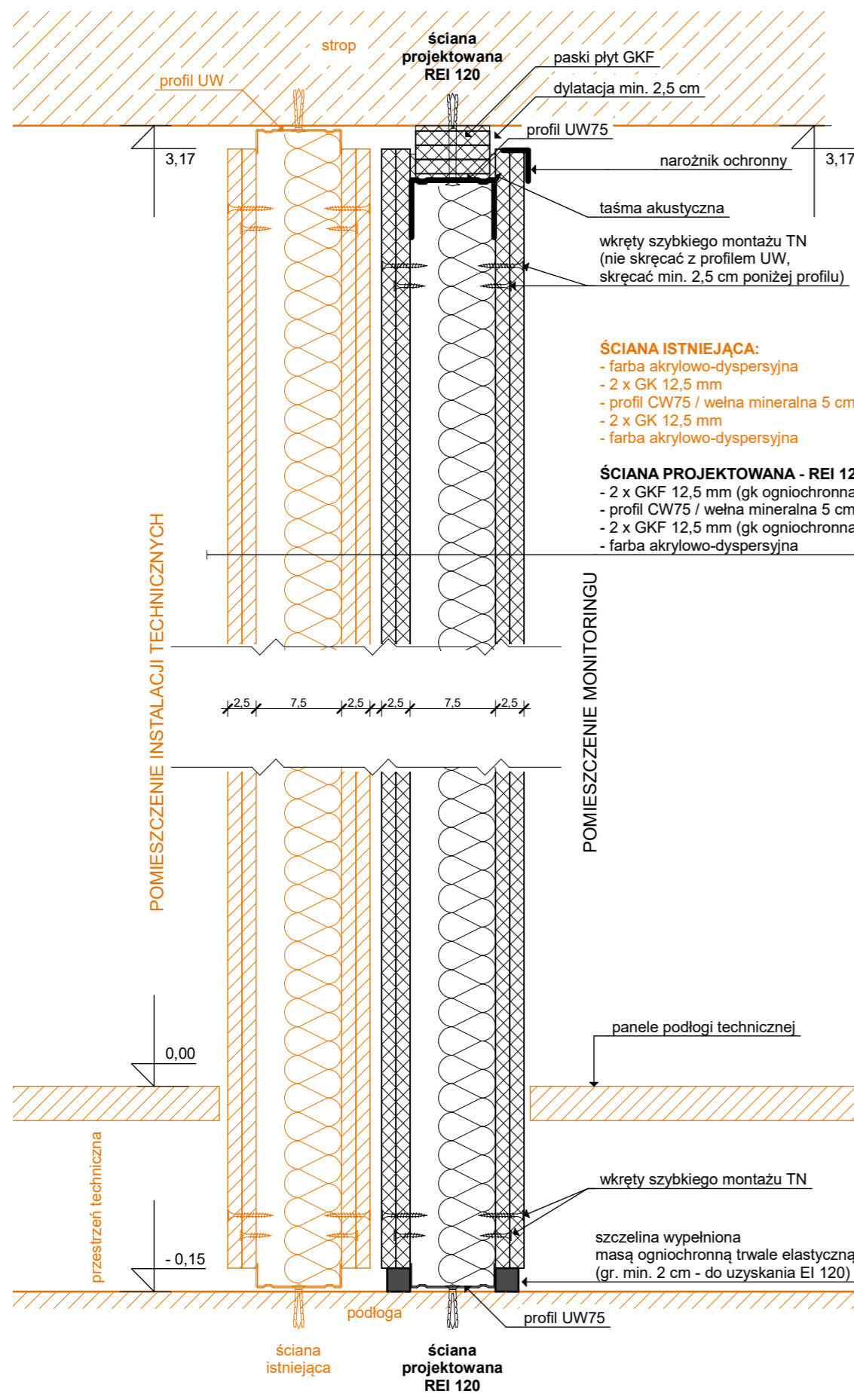
A niezależna ściana GKF REI 120 2xGKF 12,5mm + CW75 / wełna + 2xGKF 12,5mm	B zabezpieczenie p.poż. istniejącej ściany GK do REI 120 istniejąca ściana obustronnie obłożona 2xGKF 12,5mm	C ściana GKF REI 120 2xGKF 12,5mm + CW75 (AU75 przy ościeżnicy) / wełna + 2xGKF 12,5mm	D ściana GK (bez wymagań p.poż.) 2xGKF 12,5mm + CW75 (AU75 przy ościeżnicy) / wełna + 2xGKF 12,5mm	E₁₋₄ przedścianka GK - stelaż (bez wymagań p.poż.) 2xGKB 12,5mm + AU50 / wełna + 2xGKB 12,5mm
--	--	--	--	--

noVastudio NOVA studio		www.novastudio.pl	
TEMAT, OBIEKT, ADRES, REMONT I PRZEBUDOWA POMIESZCZEŃ PRACOWNICZYCH MONITORINGU I DZIAŁU BEZPIECZEŃSTWA W BUDYNKU ADMINISTRACYJNYM MUZEUM ŚLĄSKIEGO W KATOWICACH Katowice, ul. Dobrowolskiego 1, działki nr 105/10, 105/1-8			FAZA: PBW
INWESTOR: Muzeum Śląskie w Katowicach, ul. Dobrowolskiego 1, Katowice			NR RYSUNKU: A-4
PROJEKTOWANE ROZBIÓRKI / STAN PROJEKTOWANY - RZUT			
PROJEKT: mgr inż. arch. Paweł Gałęczyka	NR UPRAWNIENI: 5/04/SLOKK	PODPIS:	SKALA: 1:50
			DATA: 09.2018

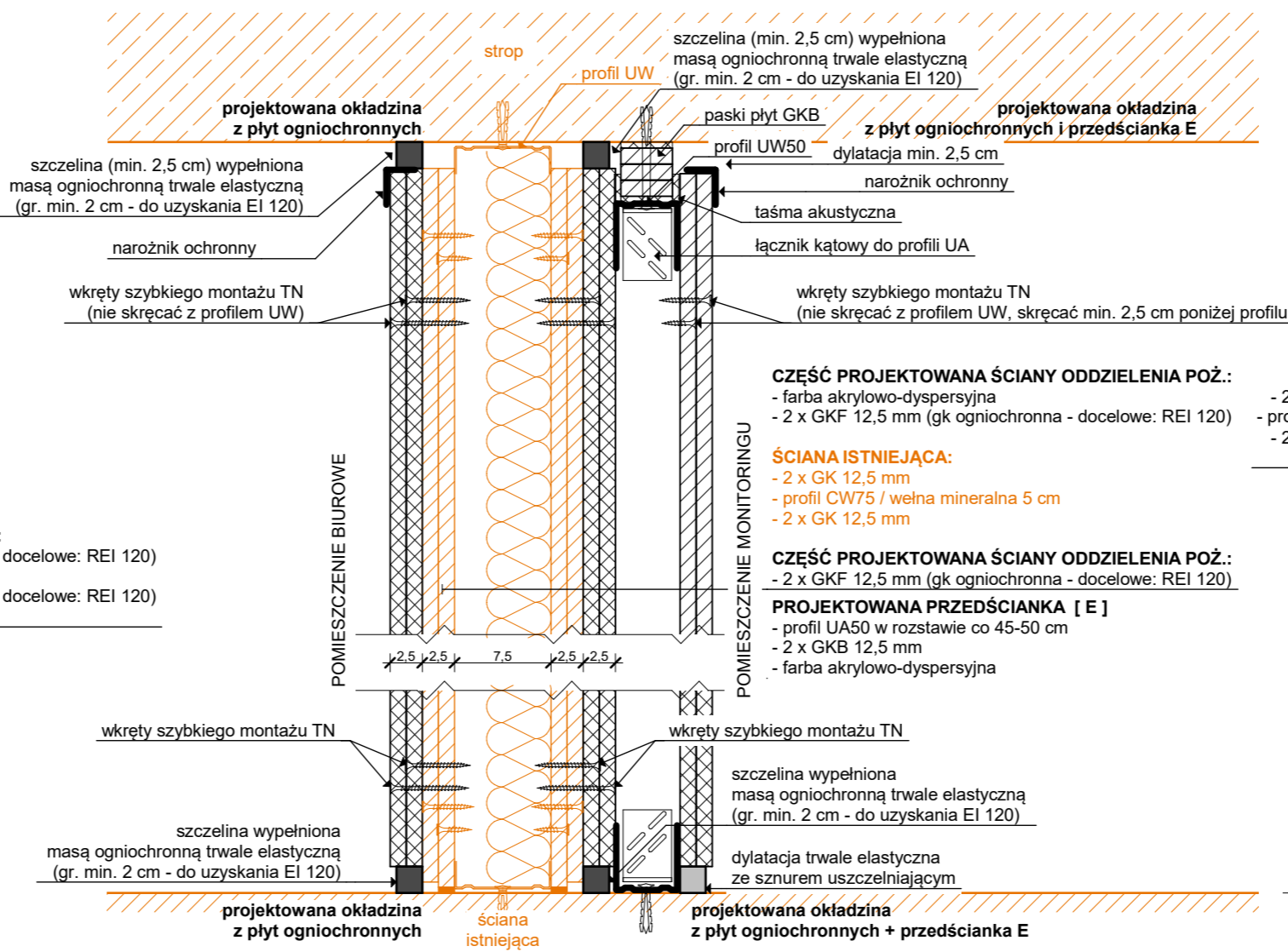
A

B + E₁

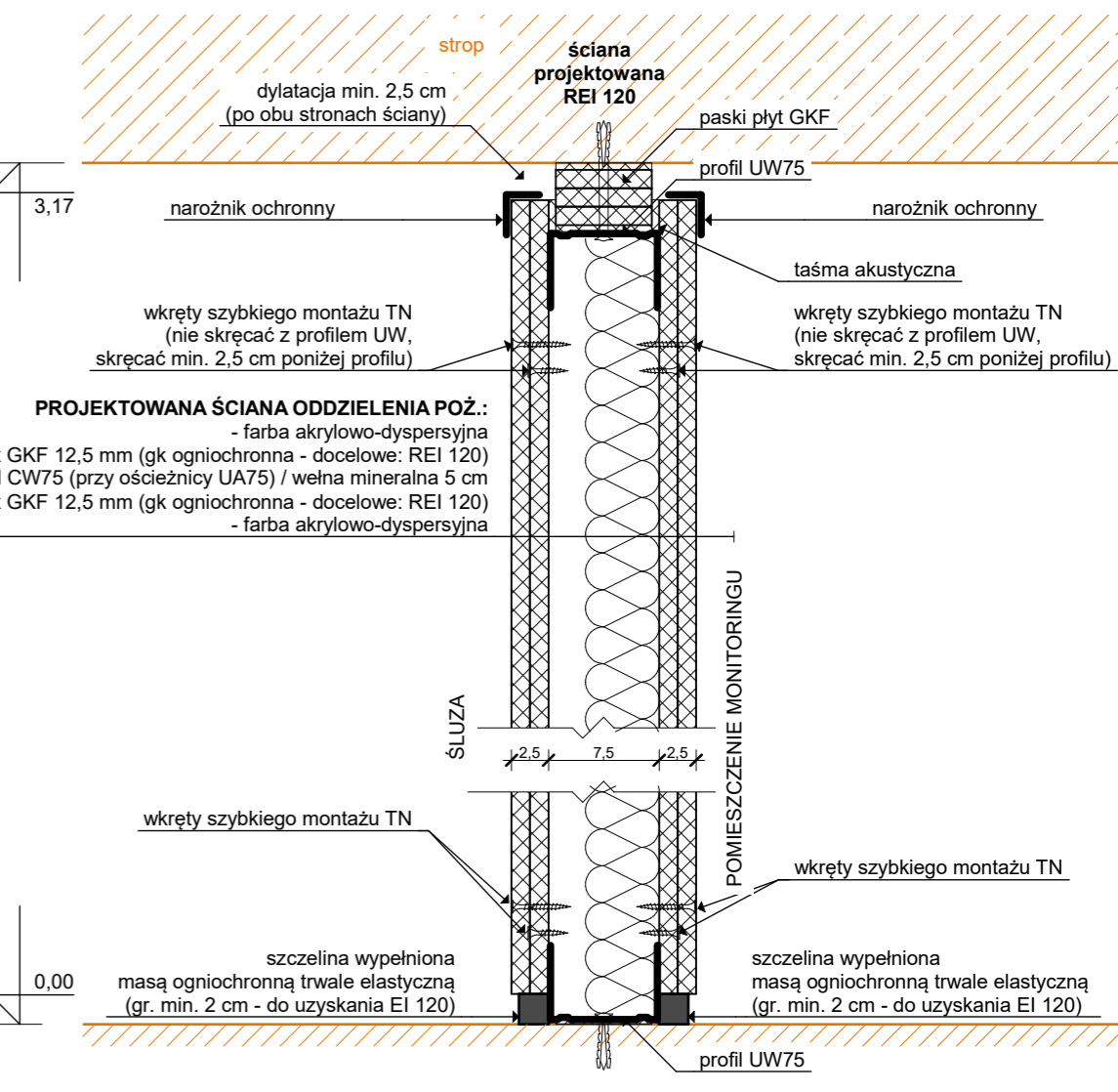
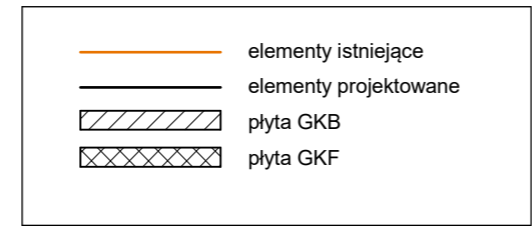
C



- ŚCIANA ISTNIEJĄCA:**
- farba akrylowo-dyspersyjna
 - 2 x GK 12,5 mm
 - profil CW75 / wełna mineralna 5 cm
 - 2 x GK 12,5 mm
 - farba akrylowo-dyspersyjna
- ŚCIANA PROJEKTOWANA - REI 120:**
- 2 x GK 12,5 mm (gk ogniochronna - docelowe: REI 120)
 - profil CW75 / wełna mineralna 5 cm
 - 2 x GK 12,5 mm (gk ogniochronna - docelowe: REI 120)
 - farba akrylowo-dyspersyjna



- CZĘŚĆ PROJEKTOWANA ŚCIANY ODDZIELENIA POŻ.:**
- farba akrylowo-dyspersyjna
 - 2 x GK 12,5 mm (gk ogniochronna - docelowe: REI 120)
 - 2 x GK 12,5 mm (gk ogniochronna - docelowe: REI 120)
- ŚCIANA ISTNIEJĄCA:**
- 2 x GK 12,5 mm
 - profil CW75 / wełna mineralna 5 cm
 - 2 x GK 12,5 mm
- CZĘŚĆ PROJEKTOWANA ŚCIANY ODDZIELENIA POŻ.:**
- 2 x GK 12,5 mm (gk ogniochronna - docelowe: REI 120)
- PROJEKTOWANA PRZEDŚCIANKA [E]**
- profil UA50 w rozstawie co 45-50 cm
 - 2 x GK 12,5 mm
 - farba akrylowo-dyspersyjna



- PROJEKTOWANA ŚCIANA ODDZIELENIA POŻ.:**
- farba akrylowo-dyspersyjna
 - 2 x GK 12,5 mm (gk ogniochronna - docelowe: REI 120)
 - profil CW75 (przy ościeżnicy UA75) / wełna mineralna 5 cm
 - 2 x GK 12,5 mm (gk ogniochronna - docelowe: REI 120)
 - farba akrylowo-dyspersyjna

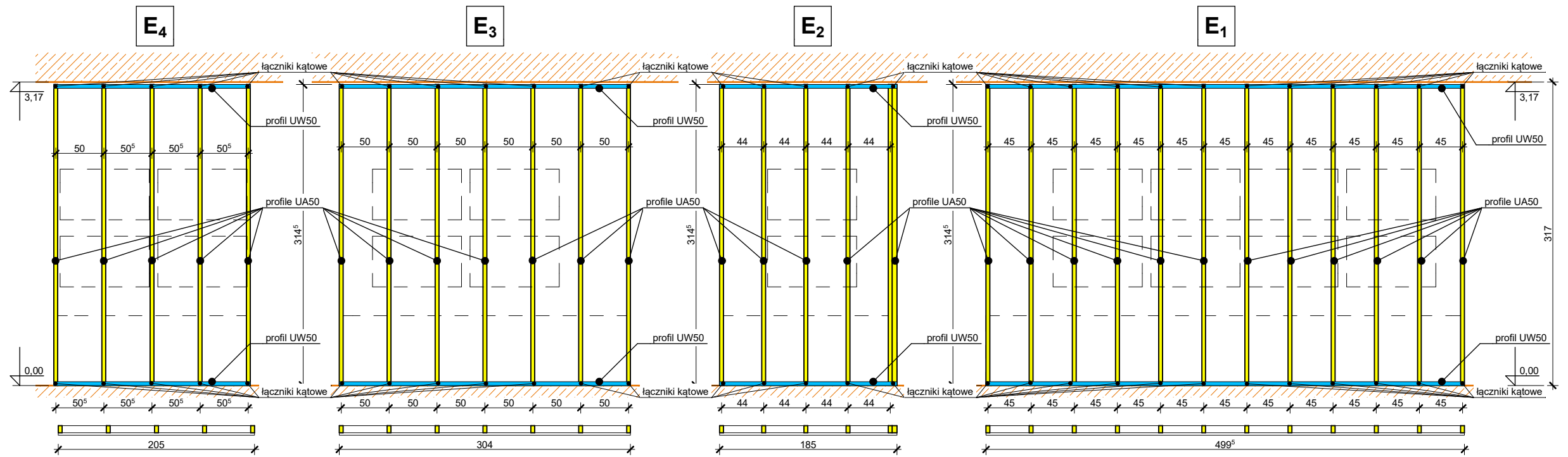
UWAGA:

Wszystkie przepusty instalacyjne przez ściany o określonej klasie odporności ogniowej oraz przerwy dylatacyjne w tych ścianach należy zabezpieczyć przeciwpożarowo min. do klasy odpowiadającej klasie odporności ogniowej ściany.

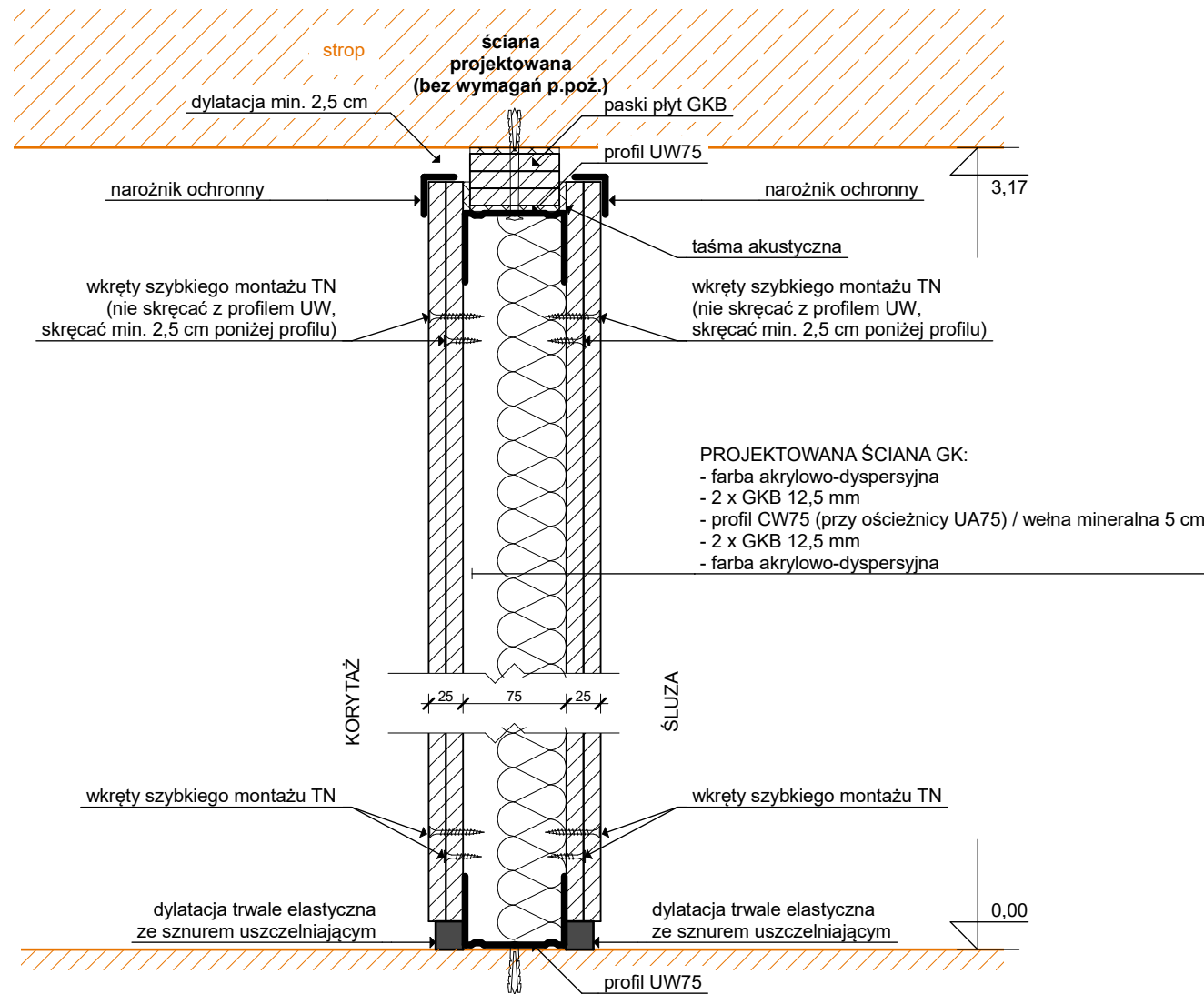
W przypadku ścian nowoprojektowanych o klasie REI 120 oraz ścian, gdzie projektowane jest podwyższenie klasy odporności ogniowej do REI 120, wszystkie przepusty instalacyjne oraz przerwy dylatacyjne powinny zostać zabezpieczone do klasy min. EI 120.

NOVA studio		NOVA studio	
www.novastudio.pl		www.novastudio.pl	
TEMAT, OBIEKT, ADRES,		FAZA:	
REMONT I PRZEBUDOWA POMIESZCZEŃ PRACOWNICZYCH MONITORINGU I DZIAŁU BEZPIECZEŃSTWA W BUDYNKU ADMINISTRACYJNYM MUZEUM ŚLĄSKIEGO W KATOWICACH Katowice, ul. Dobrowolskiego 1, działki nr 105/10, 105/1-8		PBW	
INWESTOR:		NR RYSUNKU:	
Muzeum Śląskie w Katowicach, ul. Dobrowolskiego 1, Katowice		A-6	
NAZWA RYSUNKU:		SKALA:	
DETAL: ŚCIANY DZIAŁOWE REI 120: A B C		1:10	
PROJEKT:	NR UPRAWNIENIEN:	PODPIS:	DATA:
mgr inż. arch. Paweł Gałęczyka	5/04/SLOKK		09.2018

E₁ - E₄



D



		www.novastudio.pl	
TEMAT, OBIEKT, ADRES, REMONT I PRZEBUDOWA POMIESZCZEŃ PRACOWNICZYCH MONITORINGU I DZIAŁU BEZPIECZEŃSTWA W BUDYNKU ADMINISTRACYJNYM MUZEUM ŚLĄSKIEGO W KATOWICACH Katowice, ul. Dobrowolskiego 1, działki nr 105/10, 105/1-8			FAZA: PBW
INWESTOR: Muzeum Śląskie w Katowicach, ul. Dobrowolskiego 1, Katowice			NR RYSUNKU: A-7
PROJEKT: mgr inż. arch. Paweł Gałęzka	NR UPRAWNIENI: 5/04/SLOKK	PODPIS:	SKALA: 1:50 1:10 DATA: 09.2018