

# WSKAŹNIKI MATERIAŁ UZUPEŁNIAJĄCY Lata 2004-2011

opracowanie:  
Leszek Jodliński, Danuta Kamińska-Bania,  
współpraca: Beata Grochowska, Jolanta Grabalska

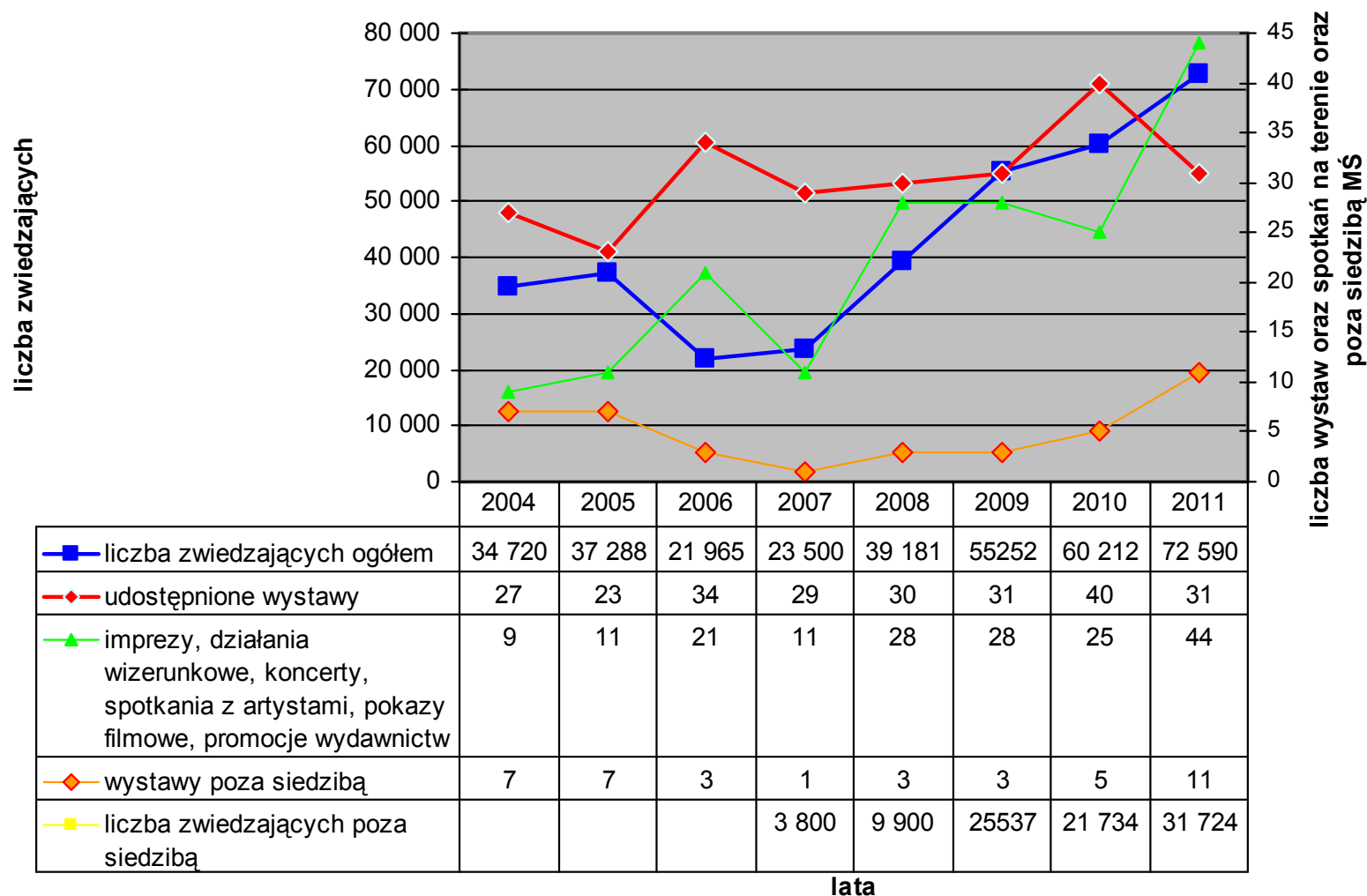
Katowice, 2012

# I. Część wskaźnikowa lata 2004-2011

1. Liczba wystaw oraz spotkań popularyzatorskich (na terenie oraz poza siedzibą MŚ) w porównaniu z liczbą zwiedzających. W tabeli uwzględniono łączną liczbę następujących typów spotkań :
  - a. Imprezy, takie jak Noc w Muzeum Śląskim
  - b. Działania wizerunkowe
  - c. Promocje książek
  - d. Koncerty
  - e. Pokazy filmowe
2. Lekcje muzealne, wykłady oraz warsztaty z łączną liczbą uczestników
3. Zorganizowane sesje naukowe oraz konferencje, liczba wydanych publikacji
4. Nabytki (dary i zakupy) oraz ich wartość w PLN
5. Wykres finansowy:
  - a. Przychody instytucji w tym:
    - Struktura przychodów Muzeum Śląskiego w latach 2004-2011,
    - Struktura przychodów Muzeum Śląskiego w latach 2004-2011 poza dotacją województwa śląskiego,
    - Struktura przychodów Muzeum Śląskiego z działalności statutowej w latach 2004-2011

# I. Część wskaźnikowa lata 2004-2011

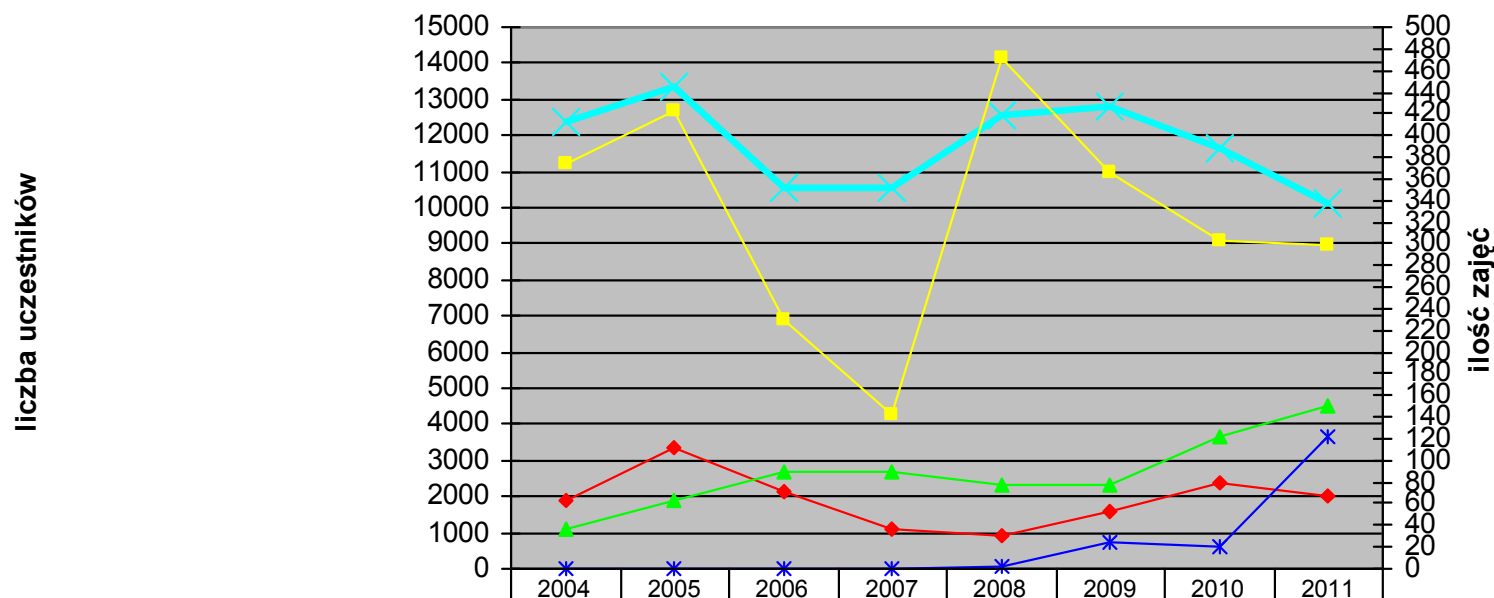
Liczba wystaw oraz spotkań popularyzatorskich (na terenie oraz poza siedzibą MŚ) w porównaniu z liczbą zwiedzających



\*\*razem z nową wystawą stałą udostępnioną w 2009 roku „Galeria malarstwa polskiego po 1945 roku”

# Część wskaźnikowa lata 2004-2011

Lekcje muzealne, wykłady oraz warsztaty z łączną liczbą uczestników

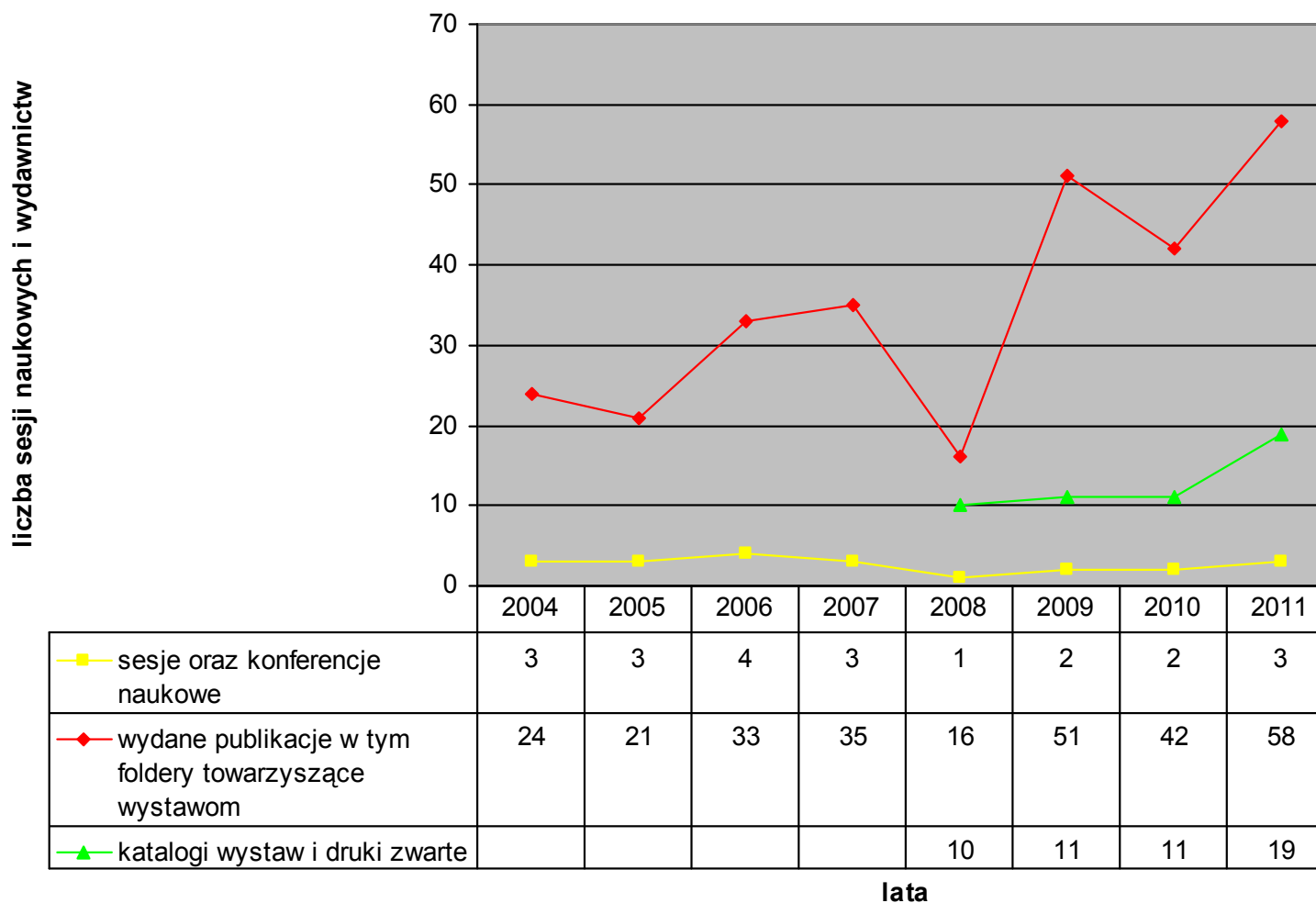


liczba uczestników (łącznie)	12402	13358	10574	10574	12552	12 814	11627	10 095
lekcje muzealne	374	423	230	143	472	365	302	298
w wykłady	63	111	72	36	30	53	79	68
w warsztaty	37	64	90	90	78	78	122	151
inne formy działań (np. Znaszli tę ziemię, Noc w Muzeum, EHD, GDD)	1	1	1	1	2	24	21	122
liczba uczestników innych form edukacji						4450	9120	7 000

lata

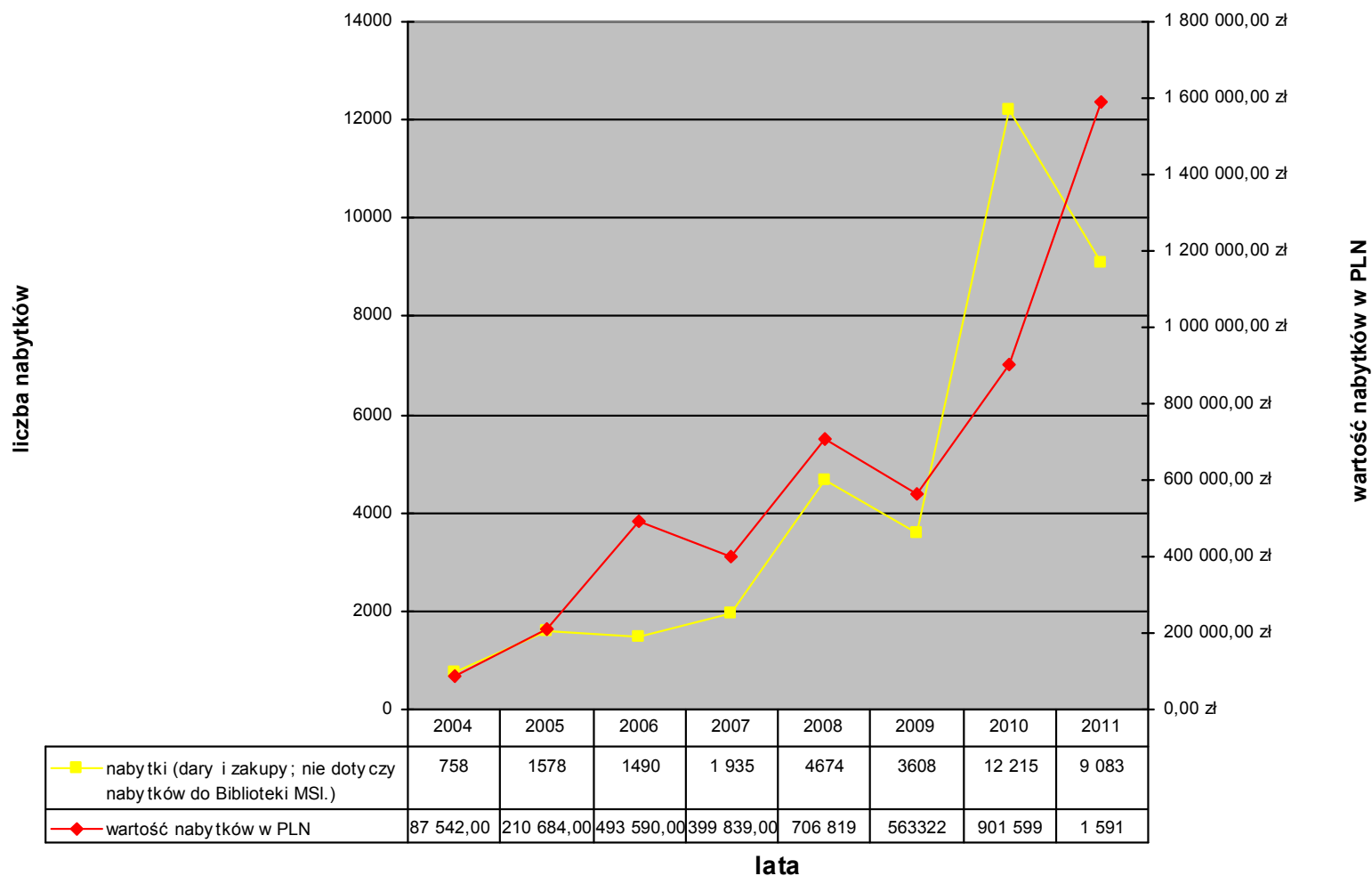
# Część wskaźnikowa lata 2004(2008) - 2011

Zorganizowane sesje naukowe oraz konferencje, liczba wydanych publikacji



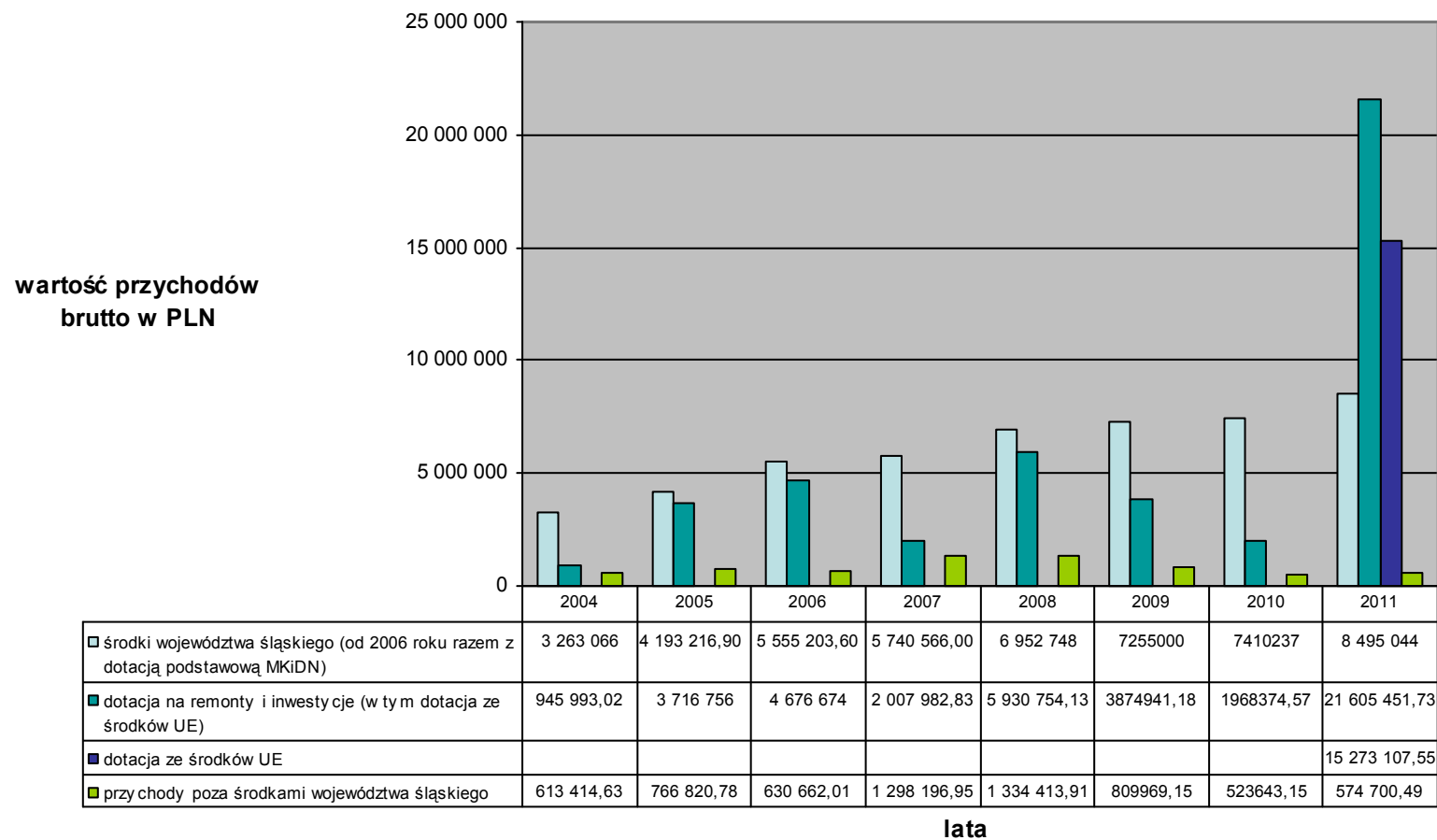
# Część wskaźnikowa lata 2004-2011

## Nabytki (dary i zakupy) oraz ich wartość w PLN



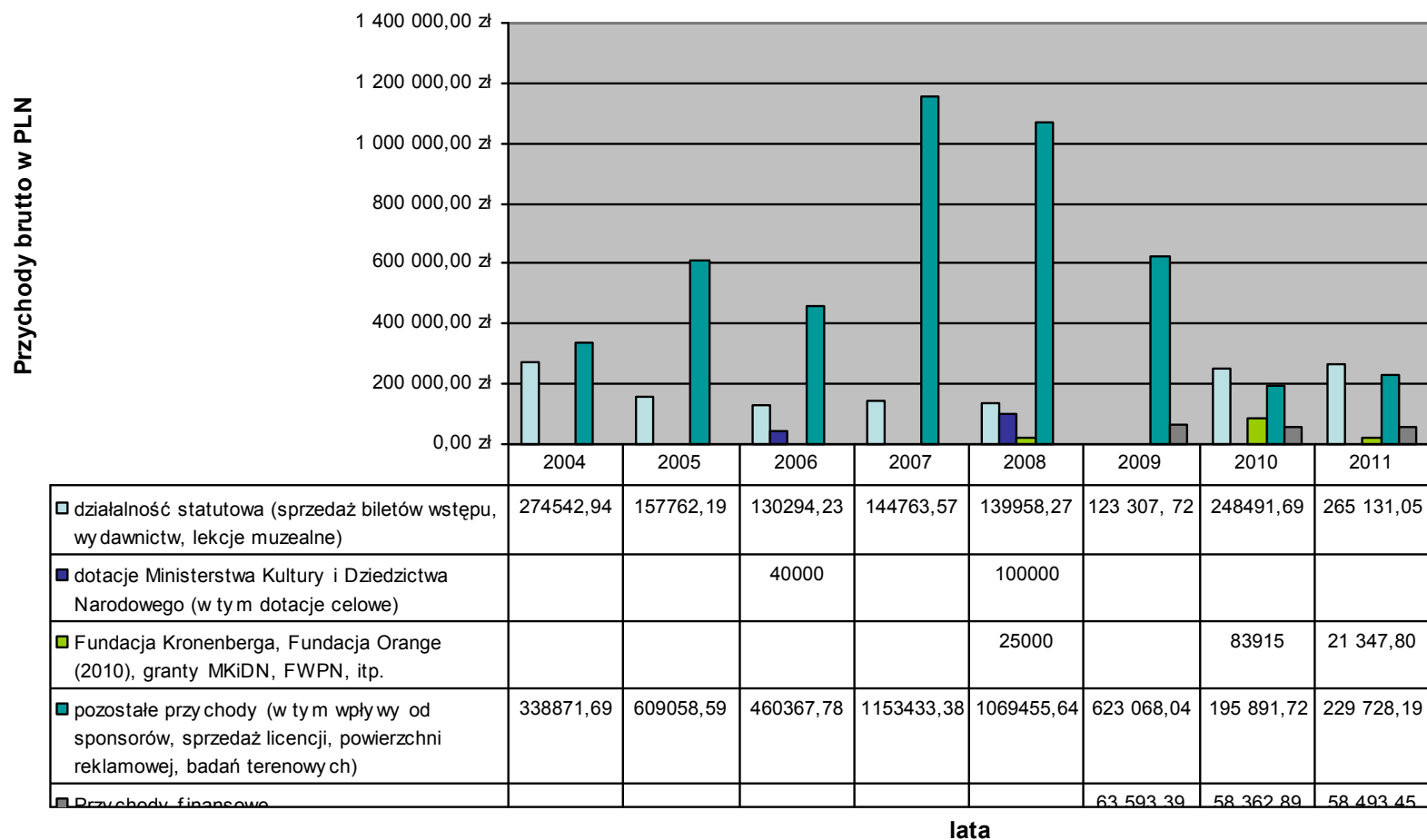
# Część wskaźnikowa lata 2004-2011

## Struktura przychodów Muzeum Śląskiego w latach 2004-2011



# Część wskaźnikowa lata 2004-2011

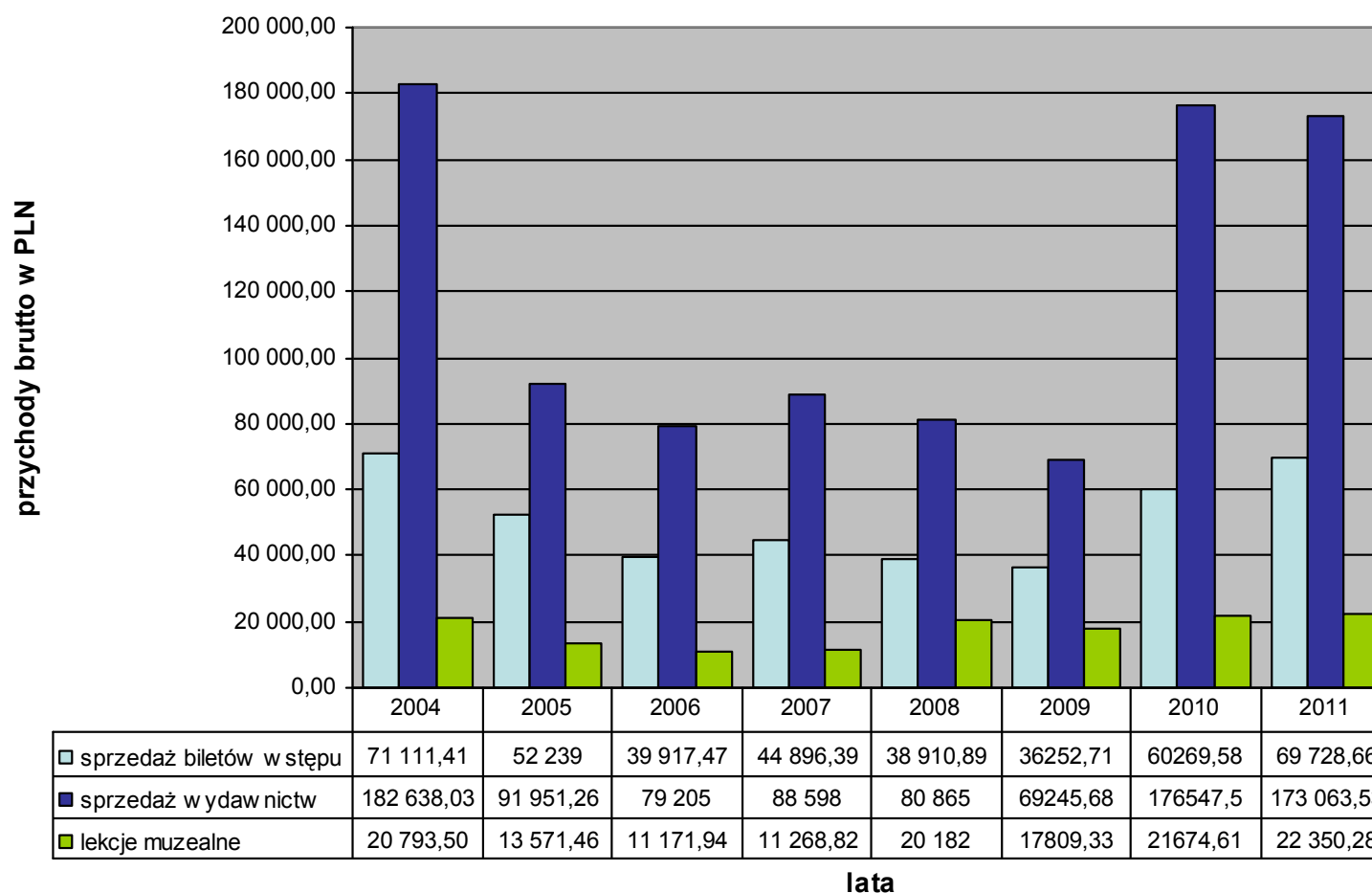
## Struktura przychodów Muzeum Śląskiego w latach 2004-2011 poza dotacją województwa śląskiego



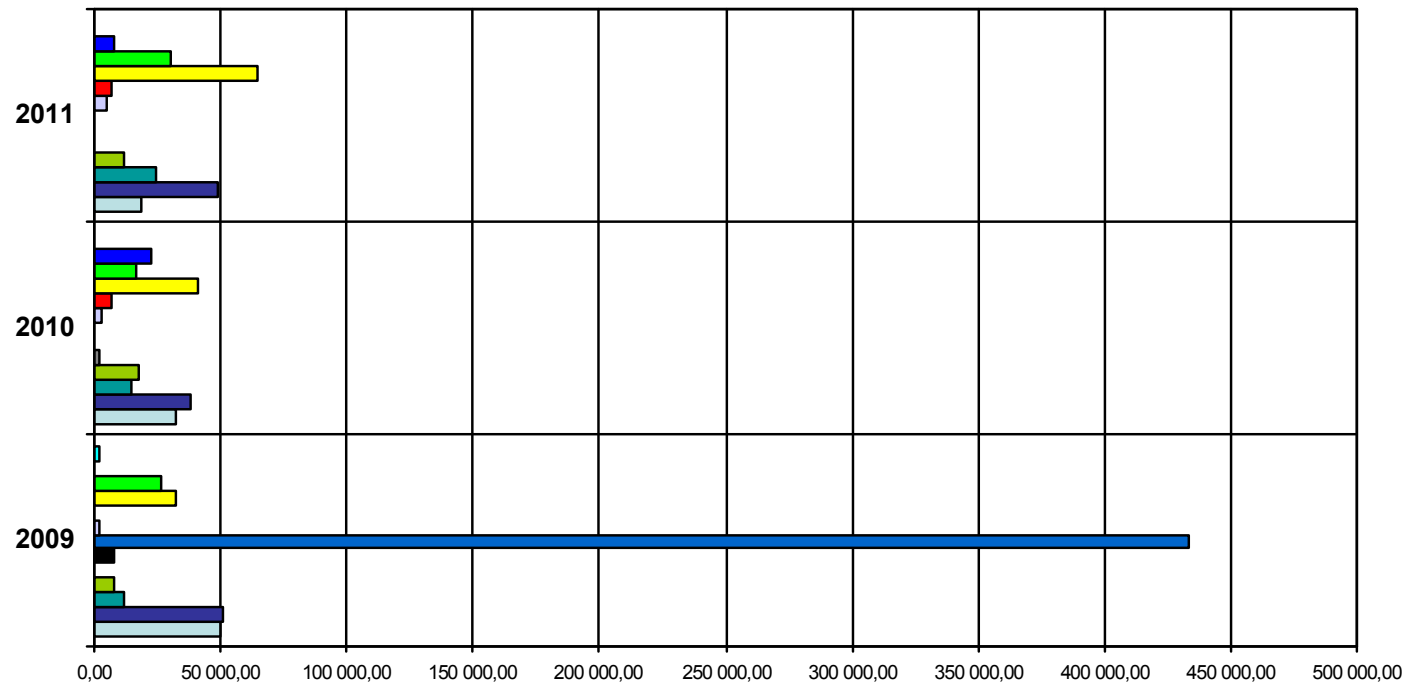


# Część wskaźnikowa lata 2004-2011

Struktura przychodów Muzeum Śląskiego z działalności statutowej w latach 2004-2011

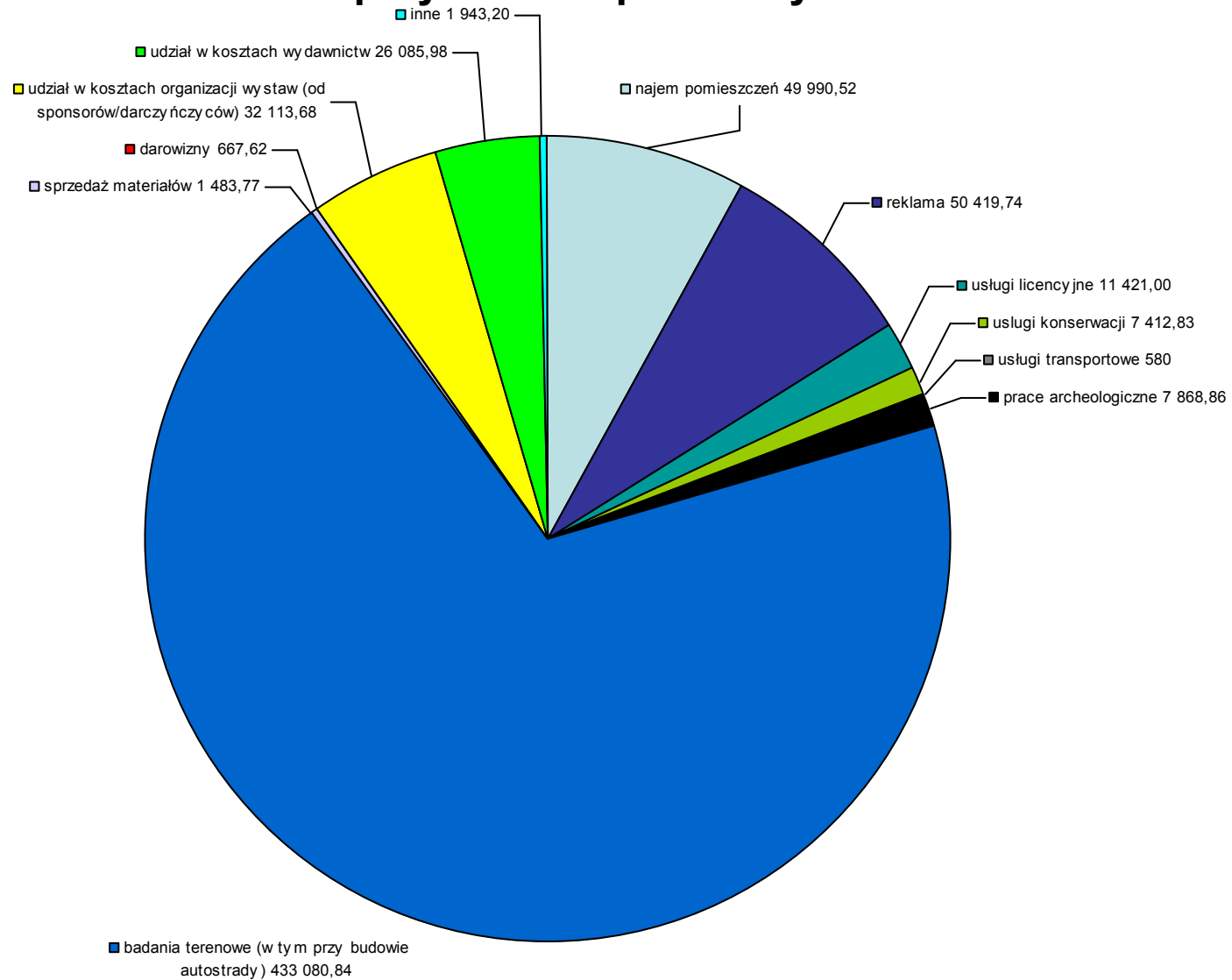


## Struktura pozostałych przychodów Muzeum Śląskiego w latach 2009-2011

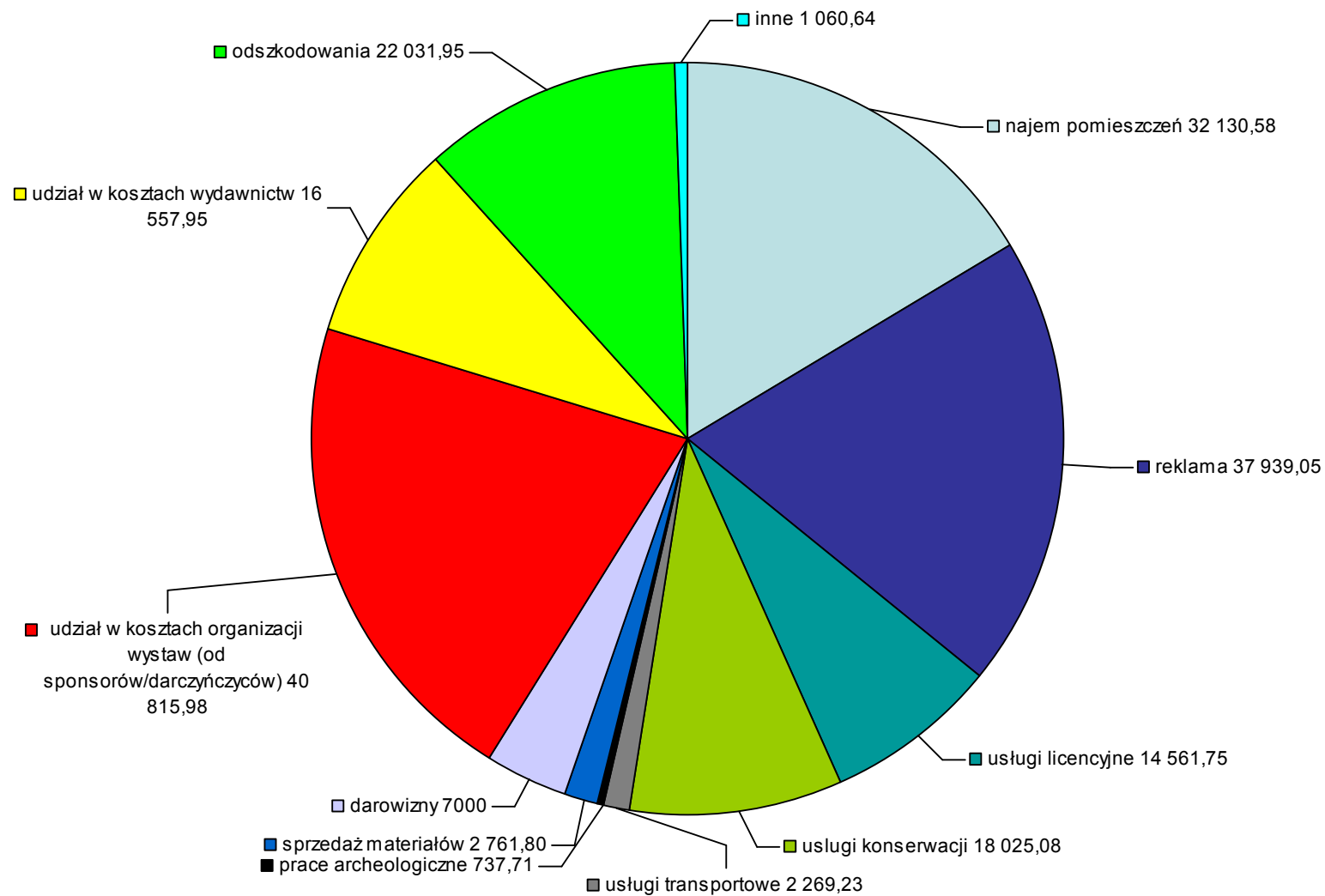


	2009	2010	2011
inne	1 943,20	1 060,64	603,53
odškodowania	0	22 031,95	8 300,45
udział w kosztach wydawnictw	26 085,98	16 557,95	30 596,77
udział w kosztach organizacji wystaw (od sponsorów/darczyńców)	32 113,68	40 815,98	64 135,37
darowizny	667,62	7 000	6 504,07
sprzedaż materiałów	1 483,77	2 761,80	5 176,88
badania terenowe (w tym przy budowie autostrady)	433 080,84	0	0
prace archeologiczne	7 868,86	737,71	0
usługi transportowe	580	2 269,23	1 164,03
usługi konserwacji	7 412,83	18 025,08	11 993,24
usługi licencyjne	11 421,00	14 561,75	24 350,28
reklama	50 419,74	37 939,05	48 918,70
najem pomieszczeń	49 990,52	32 130,58	18 228,78

## Struktura przychodów pozostałych w roku 2009



## Struktura przychodów pozostałych w roku 2010



## Struktura przychodów pozostałych w roku 2011

