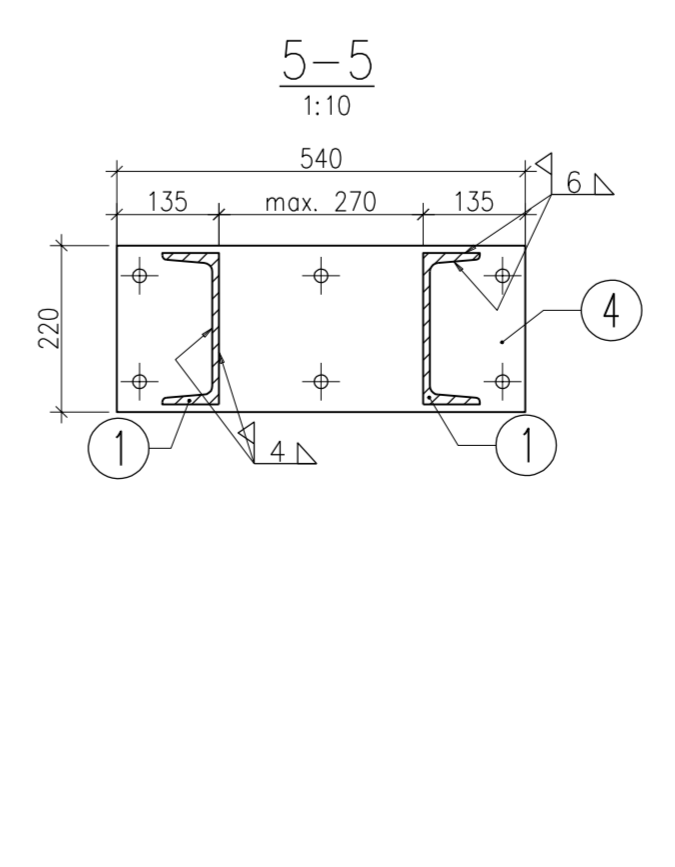
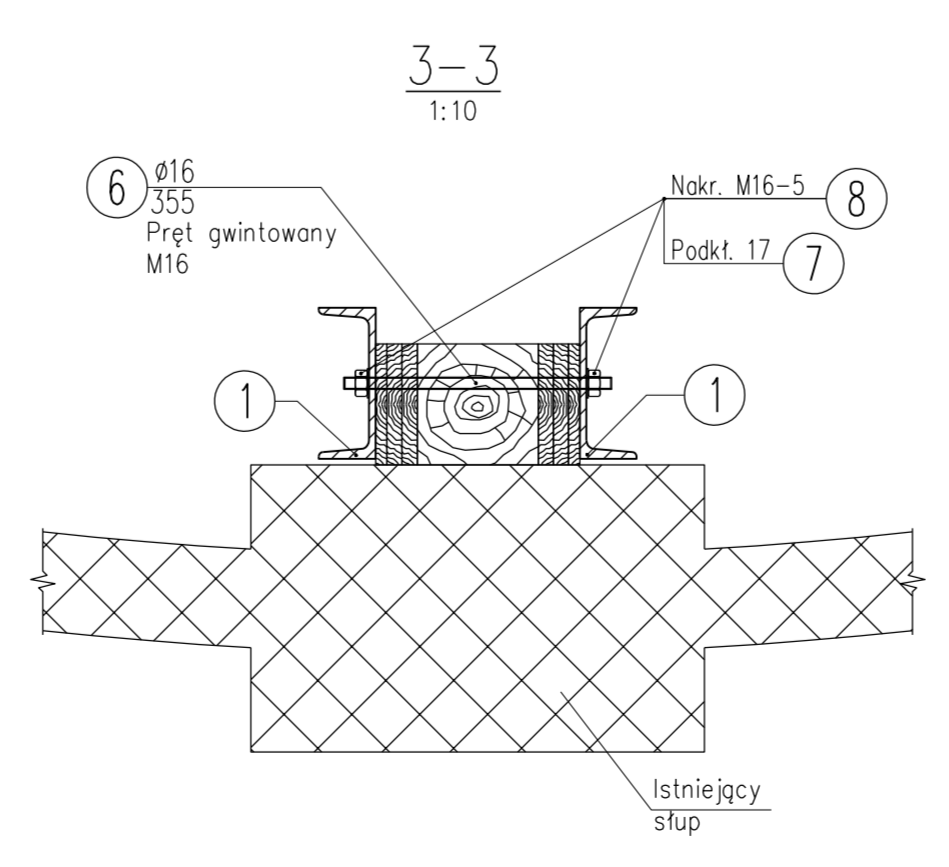
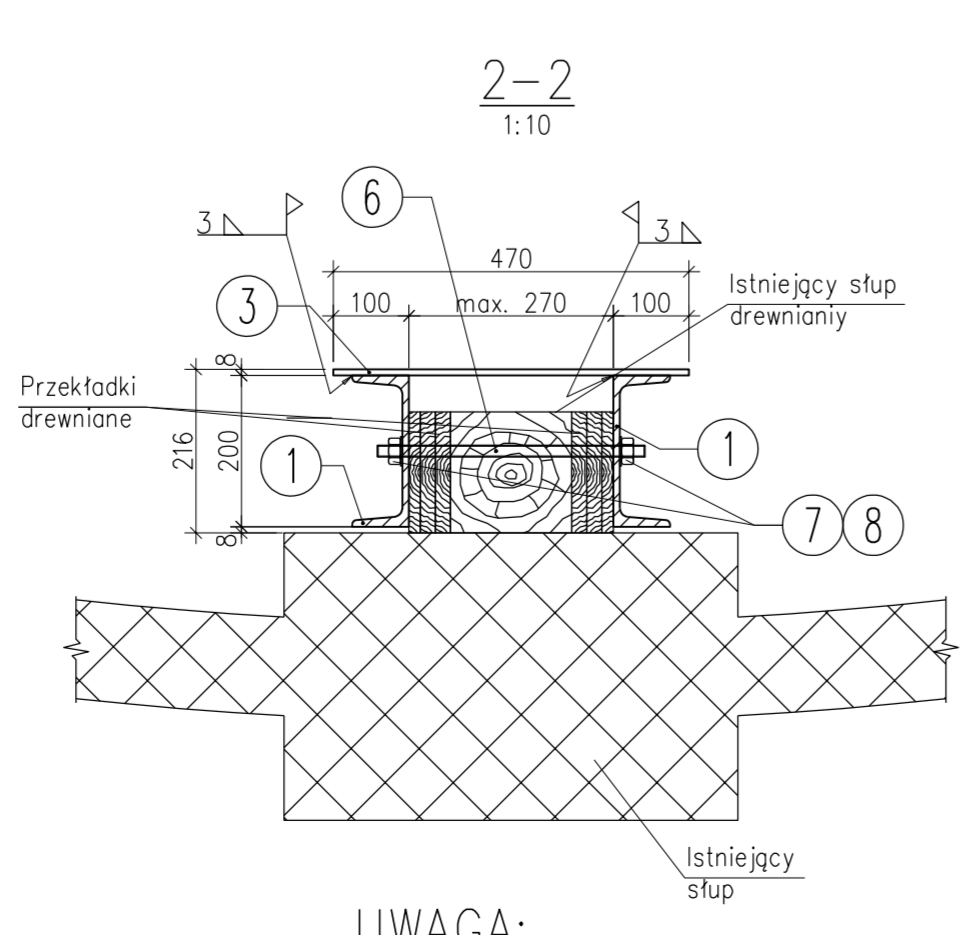
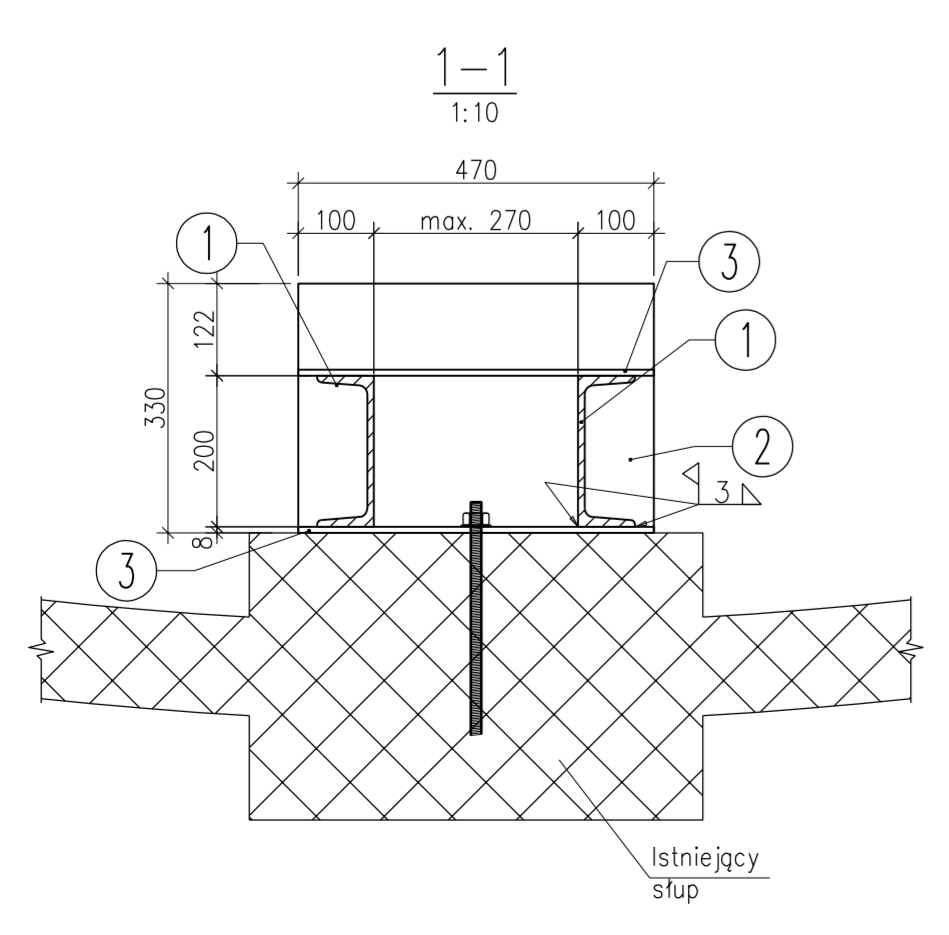


WYKAZ MATERIAŁÓW								
Nr pozycji	Liczba [szt]	Przedmiot	Długość [mm]	Masa [kg]		Powierzchnia malowania [m²]	Rodzaj materiału	Wagi
				1 szt.	całkowita			
1	2	3	4	5	6	7	8	9
Element: W1								
1	2	C200	2970	75.14	150.28	3.92	S35	
2	1	BL10x330	470	12.18	12.18	0.32	S35	
3	7	BL8x100	470	2.95	20.65	0.72	S35	
4	2	BL16x220	540	14.92	29.84	0.51	S35	
5	2	C200	2970	75.14	150.28	3.92	S35	
6	5	ø16	355	0.56	2.8	0.09	S35	
7	16	Podkt17		0.01	0.16		St	PN-EN_50_2089:2004
8	16	Nokr M16		0.04	0.64		St	PN-EN_50_4032:2004
9	6	5 M16	70	0.14	0.84		S B	PN-EN_50_4034:2004
Suma do: W1				1 szt.	367.67 kg	9.48 m²		
Wynios:				8 szt.	2941.36 kg	75.84 m²		
Masa Sumaryczna do Rysunku								2941 kg
Dodatek do Masy Sumarycznej - 1.8 %								53 kg
Masa Całkowita do Rysunku								2994 kg
Powierzchnia Malowania do Rysunku								75.8 m²



UWAGA:
1. Grubość przekładek drewnianych dobrać na budowie.
2. Rozstaw ceowników dopasować na budowie do szerokości istniejących wsporników.

Uwaga:
- Stal S135;
- Klasa konstrukcyj EXC2;
- Wszystkie wymiary sprawdzić na budowie;
- Dopuszczalne odchyłki wykonania i montażu wg PN-EN 1090;
- Wymiary podano w mm;
- Spoiny oznaczone stosować do pozostałych analogicznych połączeń;

Rozwiązania zawarte w niniejszym opracowaniu stanowią wyłączną własność F. I. "STATYK" w Katowicach i mogą być stosowane powielone oraz udostępniane osobom trzecim jedynie na podstawie pisemnego zezwolenia w/A Biura z zastrzeżeniem wszelkich skutków prawnych

FIRMA INŻYNIERSKA STATYK
40-039 KATOWICE, ul. Piłsudskiego 107
tel / fax: (32) 201 81 76
www.statyk.pl e-mail: statyk@statyk.pl

Objekt: PROJEKT ZABEZPIECZENIA TYMCZASOWYCH DACHÓW WĘZY CIŚNIENIA ZŁOKALIZOWANEJ NA TERENIE MUZEUM ŚLĄSKIEGO W KATOWICACH.

Treść: WZMOCNIENIE SŁUPÓW DACHU 18080829 B

PROJEKTANT: mgr inż. Wojtek Wójcik SLK/2355/POOK/08 Data: 08.2018
OPRACOWAŁ: mgr inż. Marcin Kurat Skala: RYS:
SPRAWDZIŁ: mgr inż. Grzegorz Komraus 204/90/K1 1:10 K-2