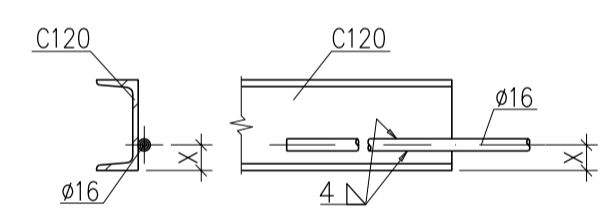
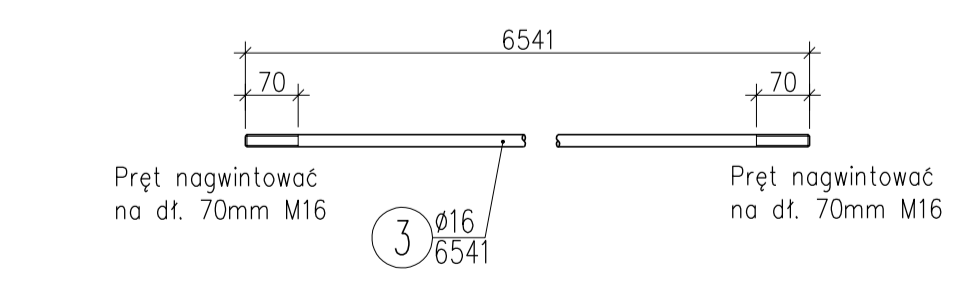
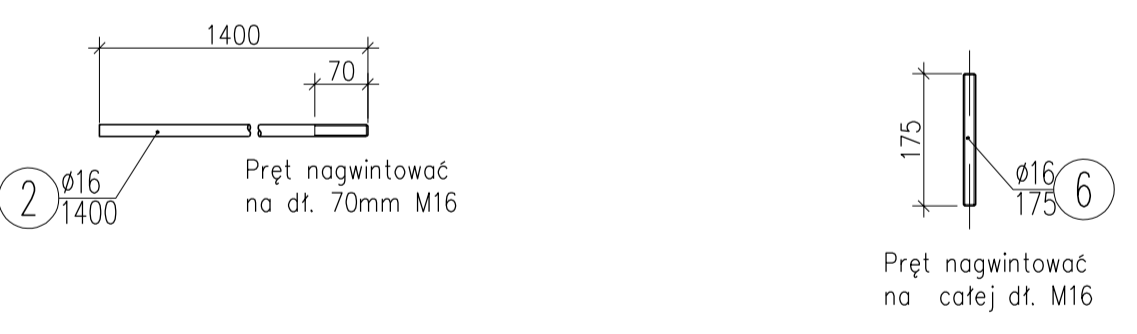


Detal spawania prętów do C120
1:10



UWAGA:
X - Wymiar zmienny
Pręty należy przyspawać tak, aby nie krzyżowały się w jednym miejscu



Uwaga:
- Stal St3S;
- Klasa konstrukcji EXC2;
- Wszystkie wymiary sprawdzić na budowie;
- Dopuszczalne odchyłki wykonania i montażu wg PN-EN 1090;
- Wymiary podano w mm;
- Spoiny oznaczone stosować do pozostałych analogicznych połączeń;

WYKAZ MATERIAŁÓW								
Nr pozycji	Liczba [szt]	Przedmiot	Długość [mm]	Masa [kg]		Powierzchnia malowania [m ²]	Gatunek materiału	Uwagi
				1 szt.	całkowita			
1	2	3	4	5	6	7	8	9
Element: WD								
1	4	C120	1780	23.85	95.4	3.08	St3S	
2	2	∅16	1400	2.21	4.42	0.14	St3S	
3	1	∅16	6541	10.33	10.33	0.33	St3S	
4	24	Podkt.17		0.01	0.24		St	PN-EN_ISO_7089:2004
5	24	Nakr.M16		0.04	0.96		5	PN-EN_ISO_4032:2004
6	12	∅16	175	0.28	3.36	0.12	St3S	
Suma dla: WD				1 szt.	114.71 kg	3.67 m ²		
Wykonac:				4 szt.	458.84 kg	14.68 m ²		
Masa Sumaryczna dla Rysunku								459 kg
Dodatek do Masy Sumarycznej - 1.8 %								8 kg
Masa Całkowita dla Rysunku								467 kg
Powierzchnia Malowania dla Rysunku								14.7 m ²

Rozwiązania zawarte w niniejszym opracowaniu stanowią wyłączną własność F. I. "STATYK" w Katowicach i mogą być stosowane, powielane oraz udostępniane osobom trzecim jedynie na podstawie pisemnego zezwolenia w/w Biura z zastrzeżeniem wszelkich skutków prawnych

FIRMA INŻYNIERSKA STATYK
40-039 KATOWICE, ul. Plebiscytowa 10/7
tel / fax: [032] 201.81.76
e-mail: statyk@statyk.pl

Obiekt: PROJEKT ZABEZPIECZEŃ TYMCZASOWYCH DACHU WEŻY CIŚNIEŃ ZLOKALIZOWANEJ NA TERENIE MUZEUM ŚLĄSKIEGO W KATOWICACH.

Treść: WZMOCNIENIE DŹWIGARÓW DACHOWYCH. 18080829 B

PROJEKTANT: mgr inż. Wojtek Wilczek
OPRACOWAŁ: mgr inż. Marcin Czerniowski
SPRAWDZAJĄCY: mgr inż. Grzegorz Komraus

SLK/2355/P00K/08
Data: 08.2018
Skala: 1:10
RYS: K-3